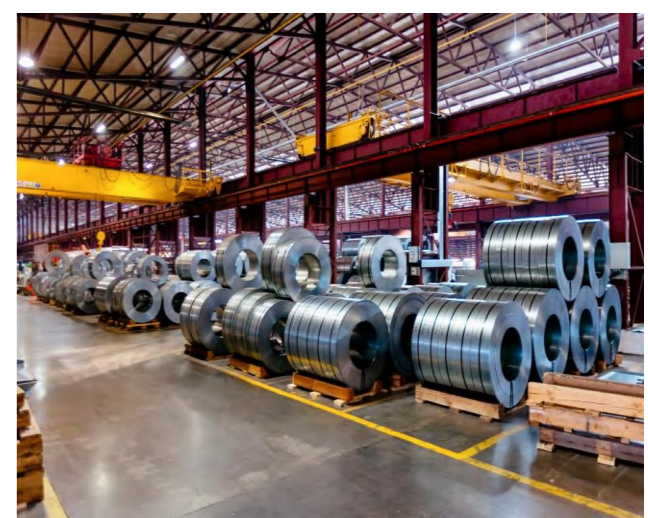
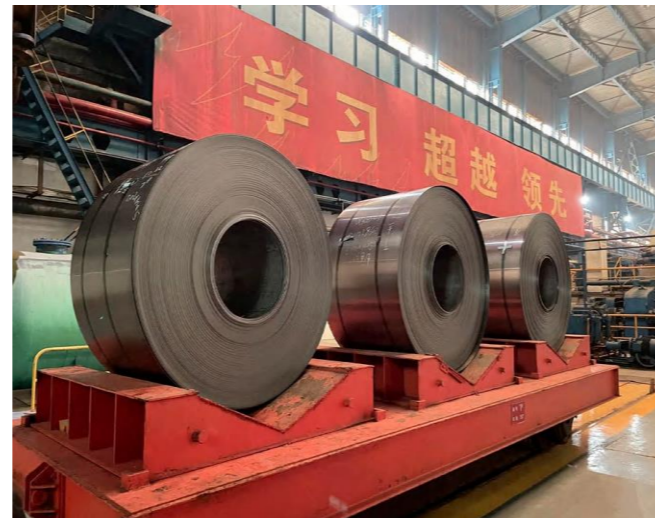




# Contents

## جدول المحتويات

Contents	01-02	جدول المحتويات
Company Introduction	03-04	ملف الشركة
Group Culture	05-06	ثقافة المجموعة
Our clients	07-08	عملائنا
Hot Rolled Steel Coil	09-10	لفائف المدرفلة على الساخن
Cold Rolled Sheet Coil	11-12	لفائف المدرفلة على البارد
Checkered Plate/Coil	13-14	صاج بقلاوة
Silicon Steel Coil	15-16	لفائف الصلب السيليكون
Galvanized Steel Plate	17-18	المجلفن لصفائح قطاع
Galvalume Steel	19-20	جالفالوم
PPGI/PPGL	21-22	لفة مغلقة بالألوان
Galvanized steel Roofing Sheet	23	المجلفن الفولاذ من تسقيف صفائح
Sheet Roofing Steel PPGI	24	صفائح تسقيف فولاذية مطلية بالألوان
Tin Plate	25-26	صفيح
Galvanized Pipe	27-28	الأنابيب المجلفنة
Pipe Seamless Steel Carbon	29-30	أنابيب الصلب الكربوني غير الملحومة
Steel Shapes	31-32	الصلب قسم
Stainless Steel Plate/Coil	33-34	للصدأ المقاوم الفولاذ لصفائح
Tube Steel Stainless	35-36	أنابيب الفولاذ المقاوم للصدأ
Aluminum Coil/Plate	37-38	الألومنيوم لصفائح
Copper Product	39-40	النحاس منتجات
Steel Grating	41-42	الصلب صريف
Black Steel Wire/Galvanized Wire	43-44	مجلفن سلك أسود فولاذي سلك
Steel Wire Mesh	45-46	شائكة سلك
Barbed Wire/Razor Wire Mesh	47-48	شائكة أسلاك شبكة اشائك سلك
Scaffolding	49-50	سقالات
Sandwich Panel	51-52	طبقات من المواد الانشائية تستخدم
VALVES	53-54	محابس
FITTINGS	55-56	أنواع الوصلات
Fasteners	57-58	المسامير
UPVC-HDPE Pipes and Fitting	59-60	مواسير ولوازم UPVC-HDPE
Casting	61-62	مسبوكات
Insulation	63-64	مواد العزل
Product Delivery	65-66	المنتج شحنة
Customer Visit	67-68	العملاء زيارة
Market Service	69-70	السوق خدمات





## Company Introduction

### جدول المحتويات

Nile Corporation for petroleum services is one of Nile Petroleum Corporation companies which was established in 1998. 25 years of excellence in supplying steel products in Egypt.

Nile Corporation have a premium product of [Carbon steel sections (Plates, Sheets, Beams, Iron Plates, Flat Bars and Hollow Structural Section), Pipes (welded and seamless), Fittings, Flanges, Valves, Sandwich Panel, Steel Grating, Iron Grille, all kind of Bolts, etc.].

We are providing all types of materials like Carbon steel,

Stainless Steel, Aluminum, Cast Iron and Hot Dipped Galvanized steel products (HDG) with the best price, strict quality control and the fastest delivery system.

Our commitment to excellence in foreign trade. Our foreign trade team has extensive experience and deep professional knowledge in the field, which qualifies us to provide integrated services including (product consultations, appropriate selection recommendations, order tracking, shipping and distribution services).

We are keen to accompany you every step of the way, answer your inquiries, and provide customized solutions that meet your needs to ensure a comfortable and enjoyable shopping experience.

We look forward to building a long-term and fruitful partnership with you.

يتمثل هدف مؤسسة النيل في تقديم خدمات وحلول استثنائية تلبى توقعات عملائها في الوقت المناسب. نحن نطلع إلى بناء شراكة طويلة الأمد ومثمرة معكم.

نحن نتعامل مع الكثير من المواد منها الصلب الكربوني والفولاذ المقاوم للصدأ والألومنيوم والحديد الزهر ونتميز بمنتجات الصلب المجلفن على الساخن HDG بأفضل الأسعار ورقابة صارمة على الجودة وأسرع نظام توصيل.

التزامنا بالتميز في التجارة الخارجية حيث يتمتع فريق التجارة الخارجية لدينا بخبرة واسعة عميقة في المجال، مما يؤهلنا لتقديم خدمات متكاملة تشمل (الاستشارات الخاصة بالمنتجات التوصيات المناسبة للاختيار - تتبع الطلبات - خدمات الشحن والتوزيع) ونحرص على مرافقتكم في كل خطوة والاجابة على استفساراتكم وتقديم حلول مخصصة تلبى احتياجاتكم لضمان تجربة شراء متعة.

مؤسسة النيل للخدمات البترولية هي إحدى شركات مؤسسة النيل للبترول التي تأسست منذ عام 1998. 25 عاماً من الخبرة في توريد المنتجات الحديدية في مصر.

لدينا مجموعة متميزة من المنتجات (القطاعات الحديدية مثل الألواح والكممر والزوايا وألواح الأيكون والخوص والعلب، والمواسير بأنواعها وجميع لوازم المواسير، والمحابس وساندويتش بانل ومشايات جريتنيج والشبك وكذلك المسامير بأنواعها وغيرها).

# Group Culture

## ثقافة المجموعة

Survive by trust  
Customer first

Win by quality,  
Win-win development

البقاء على قيد الحياة من خلال الثقة، والفوز بالجودة، والعميل أولاً، والتنمية المربحة للجانبين

**Corporate Vision:** To build the most competitive high-end steel material service provider in Egypt.

**Core values:** integrity, harmony, innovation and win-win

**Service tenet:** strong strength high-quality products low prices first-class service



# Our Clients

عملائنا



## 01 Hot Rolled Steel Coil

### لفائف المدرفلة على الساخن

As a high-quality metal material, hot rolled coil has a wide range of applications and excellent performance, providing an ideal material choice for industrial manufacturing.

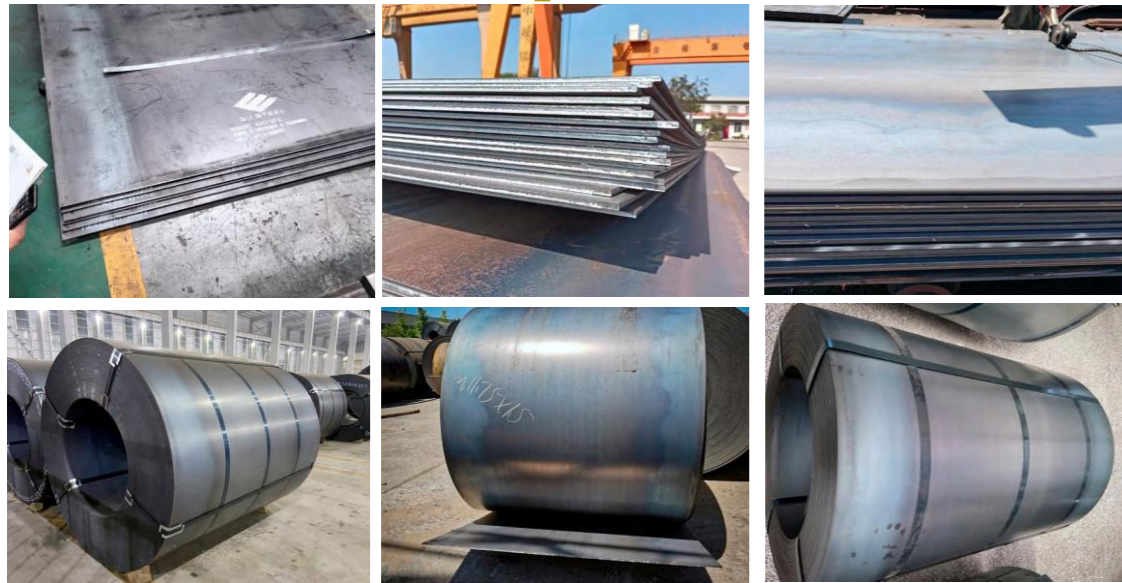
باعتبارها مادة معدنية عالية الجودة، تتمتع الملفات المدرفلة على الساخن بمجموعة واسعة من التطبيقات والأداء الممتاز، مما يوفر اختيارًا مثاليًا للمواد للتصنيع الصناعي.

### Product Specifications مواصفات المنتج



<b>Length</b>	1m-20m or as required
<b>Width</b>	0.6m-4.8m or as required
<b>Thickness</b>	0.6mm-300mm or as required
<b>Standard</b>	AISI, ASTM, DIN, JIS, GB, JIS, SUS, EN, etc
<b>Grade</b>	A36, A106Gr, Q235, Q345, ST37-2, ST52-3 A516-GR, 55, GR60, GR70, GR.12, GR.22, 13CrMo44, 10CrMo910
<b>Model NO.</b>	ST37-2, ST52-3, Q235, Q355, SS400, S23JR, S355JR, A36
<b>Specification</b>	Manufactured according to customer
<b>Material Quality</b>	Accept Third Party Inspection
<b>Applications</b>	Building steel structure, bridge guardrail, mechanical parts, automobile body, ship deck

### Product Display عرض المنتج



We strictly control the quality of our products to ensure that every hot rolled coil meets international quality standards, choose us, you will get high quality, reliable hot rolled coil.

نحن نتحكم بشكل صارم في جودة المنتج للتأكد من أن كل لفة من الملفات المدرفلة على الساخن تلبى معايير الجودة الدولية. عندما تختارنا، سوف تحصل على ملفات مدرفلة على الساخن عالية الجودة وموثوقة.



### Product Characteristics مميزات المنتج



High Strength

Good Plasticity

Easy To Process

Excellent Weldability

Good Corrosion Resistance

### Product Testing اختبار المنتج

We adopt advanced testing equipment and instruments, uphold a rigorous attitude and adopt scientific testing methods to ensure the accuracy and reliability of the results, and provide reliable guarantee for the quality of carbon steel coil. Choose us to protect your steel coil applications.

نحن نستخدم معدات وأدوات اختبار متقدمة، ونلتزم بموقف صارم، ونعتمد طرق اختبار علمية لضمان دقة وموثوقية النتائج، مما يوفر ضمانًا موثوقًا لجودة ملفات الفولاذ الكربوني. اخترنا لحماية ملفات الفولاذ الكربوني الخاصة بك.



### Product Application تطبيق المنتج

Hot rolled coil is an important steel product and has a wide range of applications. Because of its high strength, good toughness and easy processing, hot rolled coil has been widely used in construction, automobile, bridge, machinery, pressure vessel and other industries.

تعتبر الملفات المدرفلة على الساخن منتجًا فولاذيًا مهمًا مع مجموعة واسعة من التطبيقات. نظرًا لقوتها العالية ومتانتها الجيدة وسهولة معالجتها وتشكيلها، فقد تم استخدام الملفات المدرفلة على الساخن على نطاق واسع في العديد من الصناعات مثل البناء والسيارات والجسور والآلات وأوعية الضغط.



## 02 Cold Rolled Sheet Coil

### لفائف المدرفلة على البارد

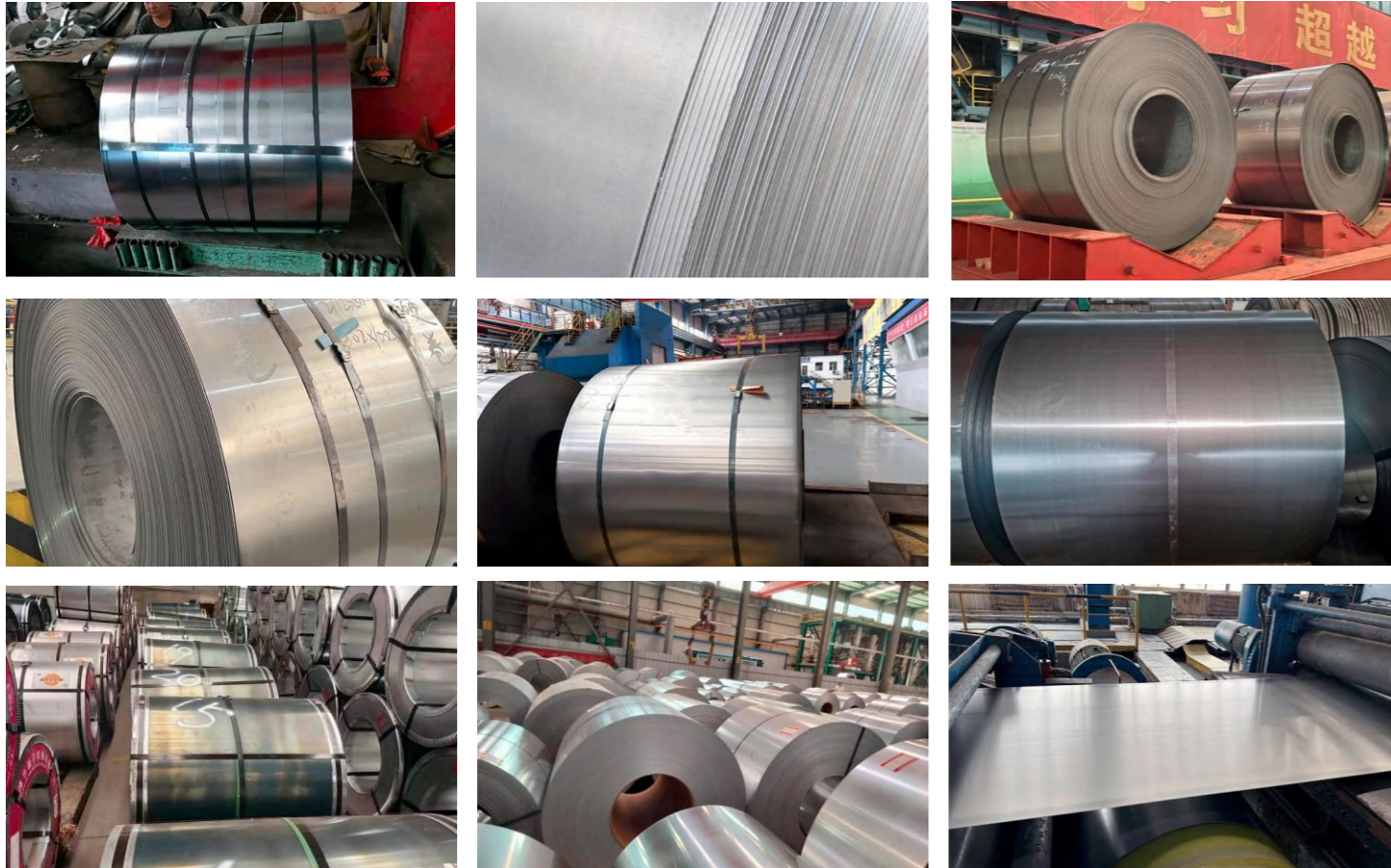
Cold-rolled coil is a kind of steel coil processed at room temperature, its surface finish is high, high dimensional accuracy, usually used in automobiles, home appliances, construction and other fields.

الملف المدرفل على البارد عبارة عن ملف فولاذي يتم معالجته في درجة حرارة الغرفة، ويتميز بسطح عالي ودقة أبعاد عالية، وعادةً ما يستخدم في السيارات والأجهزة المنزلية والبناء والمجالات الأخرى.

### Product Specifications مواصفات المنتج

Thickness	0.1-6.0mm
Width	100-2000mm or customized
Length	50-2000mm or customized
Surface	Surface Treatment Bright/Black annealed, Oil/Slight Oil/Oiless
Standard	AISI, ASTM, BS, DIN, GB, JIS, SPCC, SPCD, SPCE
Nominal Thickness	0.12-4.00mm
Nominal Width	600-1500mm
Tolerance	±1%
Coil Inner Diameter	508mm/610mm
Coil Weight	6-8/16-22 Tons

### Product Display عرض المنتج



No matter what thickness, width and length of cold rolled coil you need, we can provide you with a satisfactory solution. In addition to the standard specifications, we also provide customized services, according to your special requirements, to create cold-rolled coil specifications to meet your needs.

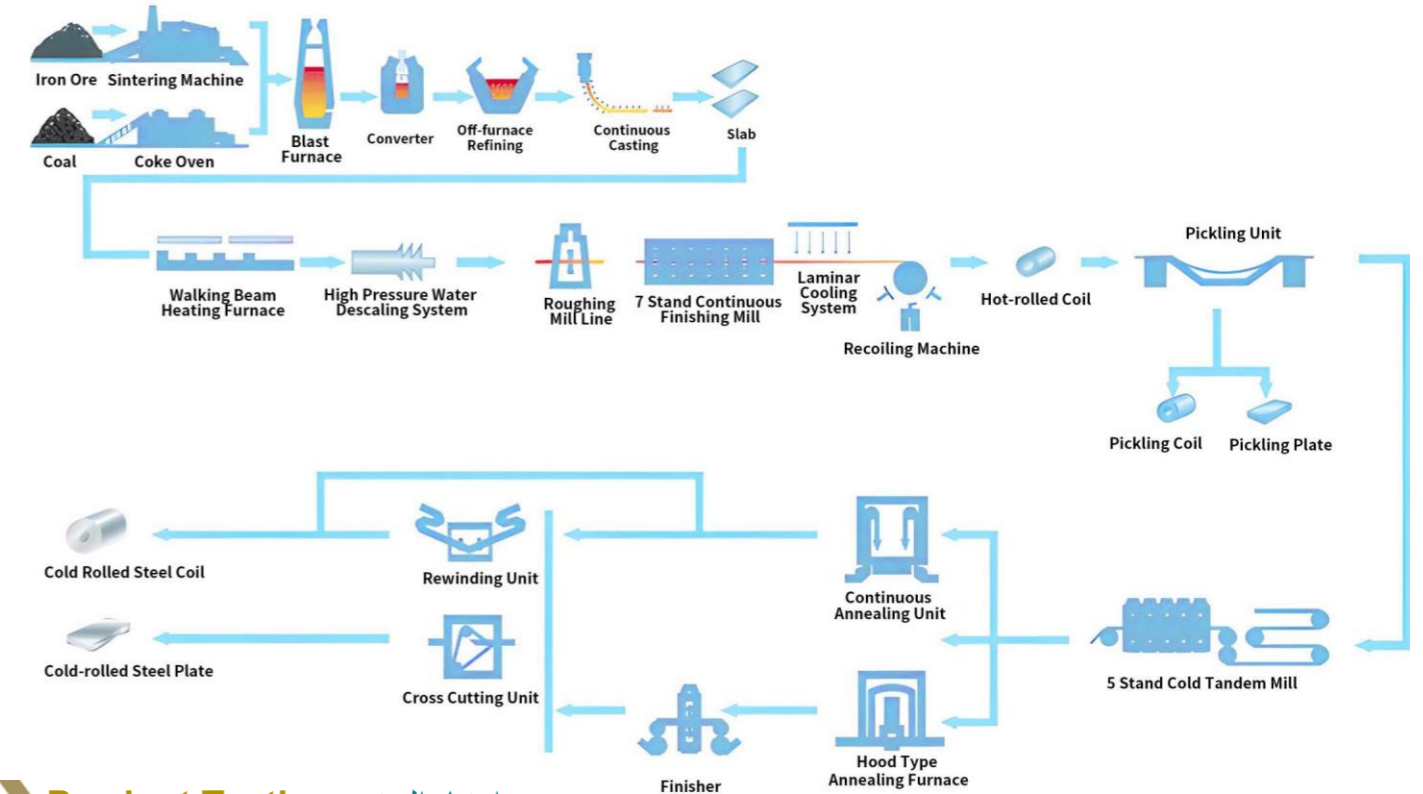
بغض النظر عن سمك وعرض وطول الملفات المدرفلة على البارد التي تحتاجها، يمكننا أن نقدم لك حلاً مرضياً. بالإضافة إلى المواصفات القياسية، فإننا نقدم أيضاً خدمات مخصصة لإنشاء مواصفات لفائف مدرفلة على البارد تلي احتياجاتك وفقاً لمتطلباتك الخاصة.



### Production Process عملية الانتاج

Cold-rolled coil production includes raw material preparation, pickling and cleaning, cold rolling processing, annealing treatment, surface treatment and cutting and winding steps to ensure high quality products, excellent performance, to meet the needs of various industries.

يشمل إنتاج اللفائف المدرفلة على البارد إعداد المواد الخام، والتخليل والتنظيف، ومعالجة الدرفلة على البارد، ومعالجة التلدين، ومعالجة الأسطح والقطع واللف لضمان الجودة العالية والأداء الممتاز للمنتجات لتلبية احتياجات الصناعات المختلفة.



### Product Testing اختبار المنتج

We use advanced testing equipment and technology to accurately measure and evaluate every detail of cold rolled coil. From appearance to interior, from size to performance, every link is strictly controlled, only to provide you with the best quality products.

نحن نستخدم معدات وتقنيات اختبار متقدمة لقياس وتقييم كل تفاصيل الملفات المدرفلة على البارد بدقة. من المظهر إلى الداخل، ومن الحجم إلى الأداء، يتم التحكم بدقة في كل جانب لتزويدك بأفضل المنتجات ذات الجودة.



## 03 Checkered Plate

### لفائف/صفائح متقلبة

A pattern sheet is a sheet of metal with a specific pattern or texture. The surface usually has a protruding edge, which not only increases the beauty of the product, but also gives it anti-slip characteristics.

المتقلب/المقطع متقلبة، عبارة عن صفائح معدنية ذات نمط أو نسيج ملفوف محدد. عادة ما يكون للسطح حواف محدبة. هذا التصميم لا يزيد من جمالية المنتج فحسب، بل يمنحه أيضاً خصائص مضادة للانزلاق.

### Product Specifications مواصفات المنتج

Material	Q235, SS400, A36, ST37-2, S235JR, S234, S335JR, S335, SS440, SM400A, SM400B
Thickness	1mm to 12mm
Width	1000mm to 1500mm
Length	2m-12m or according to customer's special request
Standard	ASTM, DIN, JIS, BS, GB/T
Grade	10#-45#, 16Mn, A53-A369, Q195-Q345, ST35-ST52
Tolerance	Thickness: +/-0.02mm, Width: +/-2mm
Pattern	Tear Drop, Diamond, Lentils form, round beans form

### Product Appearance مظهر المنتج

The surface of the pattern plate roll has a specific pattern design, these patterns can be diamond, lentil, round bean shape or other customized shapes, these designs are not only beautiful, but also mainly play a role in anti-slip and decorative. The surface pattern design of the patterned plate roll is varied, both simple and modern lines and geometric patterns, but also vivid natural elements. When choosing the pattern, it can be customized according to the specific use environment and personal preferences to achieve the best results.

يتميز سطح لفة لوحة النمط بتصميم نمط محدد. يمكن أن تكون هذه الأنماط على شكل معين أو على شكل عدس أو على شكل حبة فاصوليا مستديرة أو أشكال مخصصة أخرى. هذه التصميمات ليست جميلة فحسب، ولكنها تلعب أيضاً دوراً مهماً في مكافحة الانزلاق والديكور. تتنوع تصميمات الأنماط السطحية لقات الألواح النمطية، بما في ذلك الخطوط البسيطة والحديثة والأنماط الهندسية، بالإضافة إلى العناصر الحية والطبيعية. عند اختيار النمط، يمكن تخصيصه وفقاً لبيئة الاستخدام المحددة والتفضيلات الشخصية لتحقيق أفضل تأثير.



نوع مجمعة Combined type



نوع ورقة الصفصاف Willow leaf



نوع العدس Lenticular type



نوع المؤشر Pointer type



نوع مجمعة Combined type

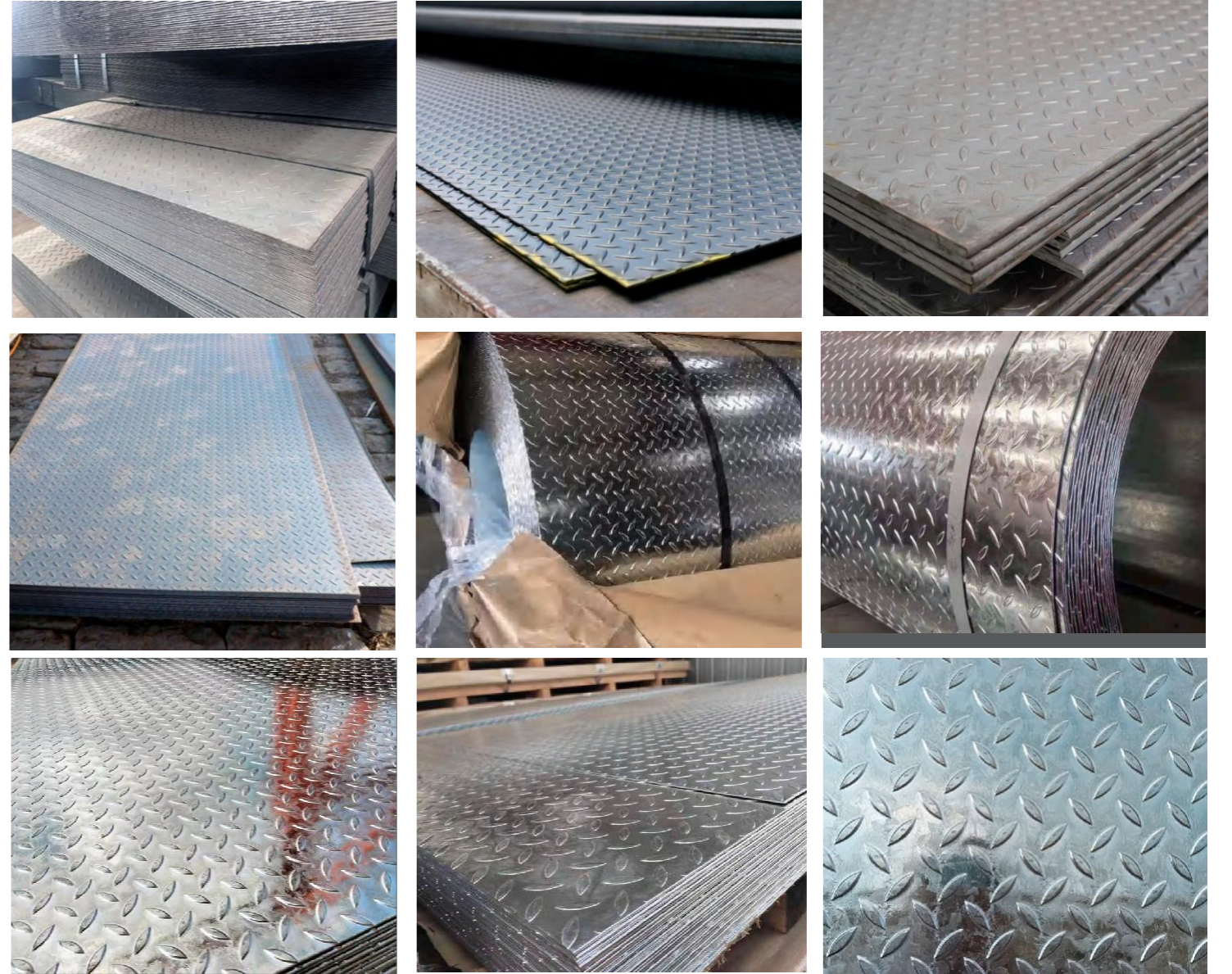


ضلعين Double reinforcement



ود اوجين Five reinforcement

### Product Display عرض المنتج



### Product Application تطبيق المنتج

Checkered plate is a kind of building material with anti-slip, decoration and a variety of practical functions in the construction, home, industry, transportation and other fields have a wide range of applications, its anti-slip, decoration and a variety of practical functions make it an ideal building material.

إن لفة لوحة النمط عبارة عن مادة بناء ذات وظائف تزيينية مضادة للانزلاق ومختلفة وهي تستخدم على نطاق واسع في البناء والمنزل والصناعة والنقل وغيرها من المجالات. إن خصائصها المضادة للانزلاق والديكور والوظائف العملية المختلفة تجعلها مادة بناء مثالية.



Silicon steel coil, also known as cold-rolled silicon steel or silicon steel sheet, is a high-performance steel specifically used in electric motors, transformers, and other electrical equipment.

ملفات فولاد السيليكون، والمعروفة أيضًا بفولاذ السيليكون المدلفن على البارد أو صفائح فولاد السيليكون، هي عبارة عن فولاد متخصص عالي الأداء يستخدم في المحركات والمحولات والمعدات الكهربائية الأخرى

## 04 Silicon steel coil لفائف الصلب السيليكون

### Product Specifications مواصفات المنتج

Cold-rolled electrical steel	Category		Silicon content%	Nominal thickness mm
	Non-oriented electrical (cold-rolled motor steel)	Low carbon, low silicon	≤ 0.5	0.50, 0.65
silicon steel		> 0.3-3.2	0.35, 0.50	
Oriented electrical steel (transformer steel)	Ordinary oriented electrical steel	2.9-3.3	0.20, 0.23, 0.27, 0.30, 0.35, 0.50	
	High magnetic orientation electrical steel	2.9-3.3	0.50	

Cold-rolled electrical steel is classified according to the direction of magnetic permeability, and the magnetic properties of non-oriented electrical steel are isotropic, which is suitable for low-demand scenes.

Oriented electrical steel has excellent magnetic properties and is widely used in high-performance electrical equipment.

### Cold-rolled oriented electrical steel

### Product Specifications مواصفات المنتج

- Standard Dimensions of Products حجم المنتج

Available thickness	Available width range	Inside diameter
0.18/0.20mm	850-1200mm	508±10mm
0.23/0.27/0.30/0.35mm	850-1200mm	508±10mm

- Dimensional And Shape Tolerances الأبعاد والتسامح لوحة

Nominal thickness	Nominal thickness tolerance	Longitudinal thickness tolerance	Traverse thickness tolerance	Width tolerance	Flatness	Camber within 2m
0.18mm	±0.015mm	≤ 0.020mm	≤ 0.010mm	0~+1mm	≤ 1.5mm	≤ 0.9mm
0.20mm	±0.015mm					
0.23mm	±0.020mm					
0.27mm	±0.025mm	≤ 0.025mm	≤ 0.015mm			
0.30mm	±0.025mm					
0.35mm	±0.025mm					

- Properties Mechanical Typical القيم النموذجية للخواص الميكانيكية

Type	Nominal thickness mm	Tensile strength N/mm <sup>2</sup>		Elongation %	HV5 Hardness	Number of bends	Lamination factor %
		L	C				
Conventional	0.23	347	422	6	177	25	97.2
	0.27	352	427	8	180	25	97.5
	0.30	349	424	10	180	22	98.0
High induction	0.35	364	435	9	180	22	98.5
	0.18	375	445	8	177	25	96.5
	0.20	374	445	8	177	25	97.0
	0.23	347	422	6	177	25	97.2
Domamin refined high induction	0.27	357	441	10	178	20	97.5
	0.30	347	431	8	179	15	98.0
	0.18	368	417	13	177	22	96.5
	0.20	367	433	13	177	22	97.0
	0.23	342	417	6	177	20	97.2
	0.27	352	426	8	176	17	97.5
	0.30	336	408	9	177	19	98.0

### Cold-rolled non-oriented electrical steel

### Product Specifications مواصفات المنتج

- Standard Dimensions Of Products حجم المنتج

Available thickness	Available width range	Inside diameter
mm	mm	mm
0.15, 0.20	950-1000	508±10
0.30, 0.35, 0.50, 0.70, 0.75, 0.80, 0.85	1000-1250	508±10

- Dimensional And Shape Tolerances التحمل الأبعاد والشكل

Nominal thickness	Nominal thickness tolerance	Traverse thickness tolerance	Width tolerance	Flatness	Camber within 2m
mm	mm	mm	mm	%	mm
0.15	±0.012	≤ 0.010	0~+1.5	≤ 1.5	≤ 1.0
0.20	±0.012	≤ 0.010			
0.30	±0.015	≤ 0.012			
0.35	±0.015	≤ 0.012			
0.50	±0.020	≤ 0.015			
0.70	±0.030	≤ 0.025			
0.75	±0.030	≤ 0.025			
0.80	±0.040	≤ 0.030			
0.85	±0.040	≤ 0.030			

Note:

a. Traverse thickness deviation refers to the thickness difference between the sheet center and 15mm from the edge.

b. Please consult us if you have special requirements.

ملحوظة  
أ. يشير فرق السمك العرضي إلى فرق السمك بين مركز اللوحة الفولاذية و 15 مم من الحافة  
ب. بالنسبة للمستخدمين ذوي المتطلبات الخاصة، يمكن لشركة الصلب توفير معيار a+

### Product Display عرض المنتج



Note: a. Traverse thickness deviation refers to the thickness difference between the sheet center and 15mm from the edge.

b. The longitudinal thickness difference is the difference of the measured maximum thickness and the minimum thickness in the longitudinal direction (parallel to the rolling direction) at an arbitrary 2m length of steel on steel.

c. Please consult us if you have special requirements.

Note:

a. Testing standards are GB/ T228, GB/T 4340.1. GB/T2522.

b. Above properties are typical values for reference only and not as a guarantee.

c. L-Parallel to the rolling direction. C-perpendicular to the rolling direction.

## 05 Galvanized Steel Coil/Strips قطاع لفائف المجلفن

coated with zinc layer, usually the steel plate through pickling, galvanized and other processes. شريط الملف المجلفن عبارة عن مادة صفيحة فولاذية مع طبقة من الزنك على السطح وعادة ما يتم تصنيعها عن طريق التخليل والجلفنة وغيرها من العمليات.

### Product Specifications مواصفات المنتج

Standard	AISI, ASTM, DIN, JIS, GB, SUS, EN, etc
Material	SGCC/CGCC/DX51D+Z
Thickness(mm)	0.1mm-6mm Or as Your Request
Width(mm)	600mm-2200mm, As Your Request Regular Width 1000mm, 1250mm, 1500mm
Tolerance	Thickness: $\pm 0.01$ mm Width: $\pm 2$ mm
Coil ID	508-610mm Or as Per Your Request
Coil Weight	3-5 Tons or as Per Your Request
Zinc Coating	20g-275g/ m <sup>2</sup>
Spangle	Big Spangle, Regular Spangle, Mini Spangle, Zero Spangle
Surface Treatment	Coated, Galvanized, Clean, Blasting and Painting According to Customer Requirement

### Product Classification تصنيف المنتج

#### Classification by appearance التصنيف حسب المظهر



Classification according to production and processing methods:  
Hot dip galvanized steel coil  
Electro galvanized steel coil  
Single-sided galvanized steel coil  
Double-sided differential galvanized steel coil

التصنيف حسب طرق الإنتاج والتجهيز:

لفائف الصلب المجلفن بالغمس الساخن  
لفائف الصلب المجلفن الكهربائية  
لفائف الصلب المجلفن من جانب واحد  
لفائف الصلب المجلفن على الوجهين

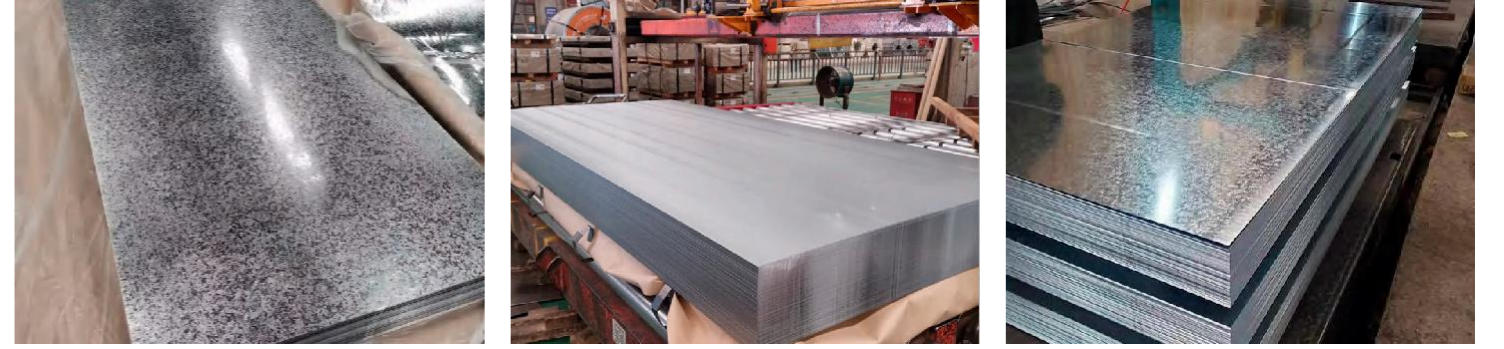
Depending on the substrate :

Cold rolled base galvanized coil  
Hot-rolled base galvanized coil

ركائز مختلفة:

المواد الأساسية المدرفلة على البارد لصفائف  
مجلفنة  
المواد الأساسية المدرفلة على الساخن  
لفائف مجلفنة

### Product Display عرض المنتج



### Product Testing اختبار المنتج

Every piece of galvanized products we have to go through strict quality control. From visual inspection to performance testing, from thickness measurement to corrosion resistance testing, we take care to ensure that every step is in line with industry standards and customer requirements.

يجب أن يخضع كل منتج مجلفن لرقابة صارمة على الجودة. بدءاً من فحص المظهر وحتى اختبار الأداء، ومن قياس السمك إلى اختبار مقاومة التآكل، فإننا نضمن بعناية أن كل خطوة تلتقي معايير الصناعة ومتطلبات العملاء.



### Product Packaging تغليف المنتج

According to the specific needs of customers, we will provide personalized packaging solutions to meet the storage requirements in different scenarios to ensure the safety and stability of galvanized coils during transportation.

سوف نقدم حلول تغليف مخصصة بناءً على الاحتياجات المحددة للعملاء لتلبية متطلبات التخزين في سيناريوهات مختلفة وضمان سلامة واستقرار الملفات المجلفنة أثناء النقل.



# 06 Aluminized Zinc Coil

## جالفالوم

Aluminized zinc coil is a metal surface treatment product with excellent corrosion resistance and decorative properties, which is widely used in construction, automobile, household appliances and other industries.

سوف نقدم حلول تغليف مخصصة وفقاً للاحتياجات المحددة للعملاء لتلبية متطلبات التخزين للسيارات والمختلفة وضمان سلامة واستقرار الملفات المجلفنة أثناء النقل.

### Product Specifications مواصفات المنتج

<b>Standard</b>	ASTM, GB, JIS, DIN, EN
<b>Material</b>	GB: Q195, Q215, Q235A, Q235B, Q235C, Q255A JIS: SPCC, SS330, SPHC, SS400, SPFC, SPHD, SPHE DIN: SPCC, SS303, SPHC, SS400, SPFC, SPHD, SPHE EN:S185, S235JR, S420NL, S460NL, S500Q, S550, DX51D,etc ASTM:Grade B, Grade C, A36, Grade 36, Grade 40
<b>Thickness</b>	0.1mm-10mm Or as Required
<b>Width</b>	500mm-1500mm Or as Required
<b>Length</b>	Customization
<b>Coating</b>	40-275G/ m <sup>2</sup>
<b>Surface Treatment</b>	Oiling/Passivation or Chromium Free Passivation/Skin Pass
<b>Surface Finish</b>	Zero/Regular/Mini/Big Spangle
<b>Coating</b>	Z20-Z29, Z81-Z120 Or as Required
<b>Technique</b>	Cold Rolled/Hot Rolled
<b>Tolerance</b>	±5%, ±1%
<b>Application</b>	widely used for roofs, outer walls, ovens, explosive-prof steel, electrically controlled cabinets, and industrial freezers in the residential and industrial buildings.

### Product Appearance مظهر المنتج

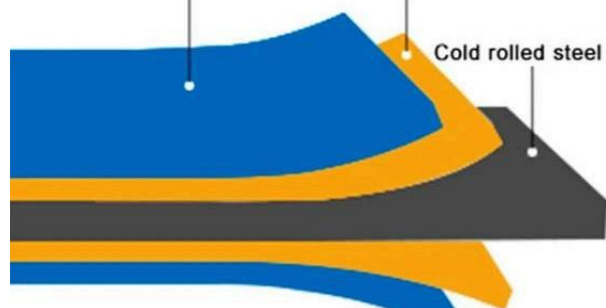
Aluminized zinc plate is a composite material with excellent properties, and its structure is mainly composed of three parts: steel plate substrate, zinc aluminum alloy coating and coating matrix, and some additional treatment measures will be taken. For example, passivation treatment, or oil treatment, to prevent the product from moisture and white rust.

عبارة عن مادة مركبة ذات أداء ممتاز يتكون هيكلها بشكل أساسي من ثلاثة أجزاء: المادة الأساسية للوحة الفولاذ وطلاء سبائك الزنك والالومنيوم Galvalume لوحة ومصفوفة الطلاء. على سبيل المثال، يمكن إجراء معالجة التخميل أو معالجة التزييت لمنع المنتج من التبلل والتسبب في الصدأ الأبيض.

Anti-finger printing,chromated, oiled/non oiled

Alu-zinc coating layer

Cold rolled steel sheet



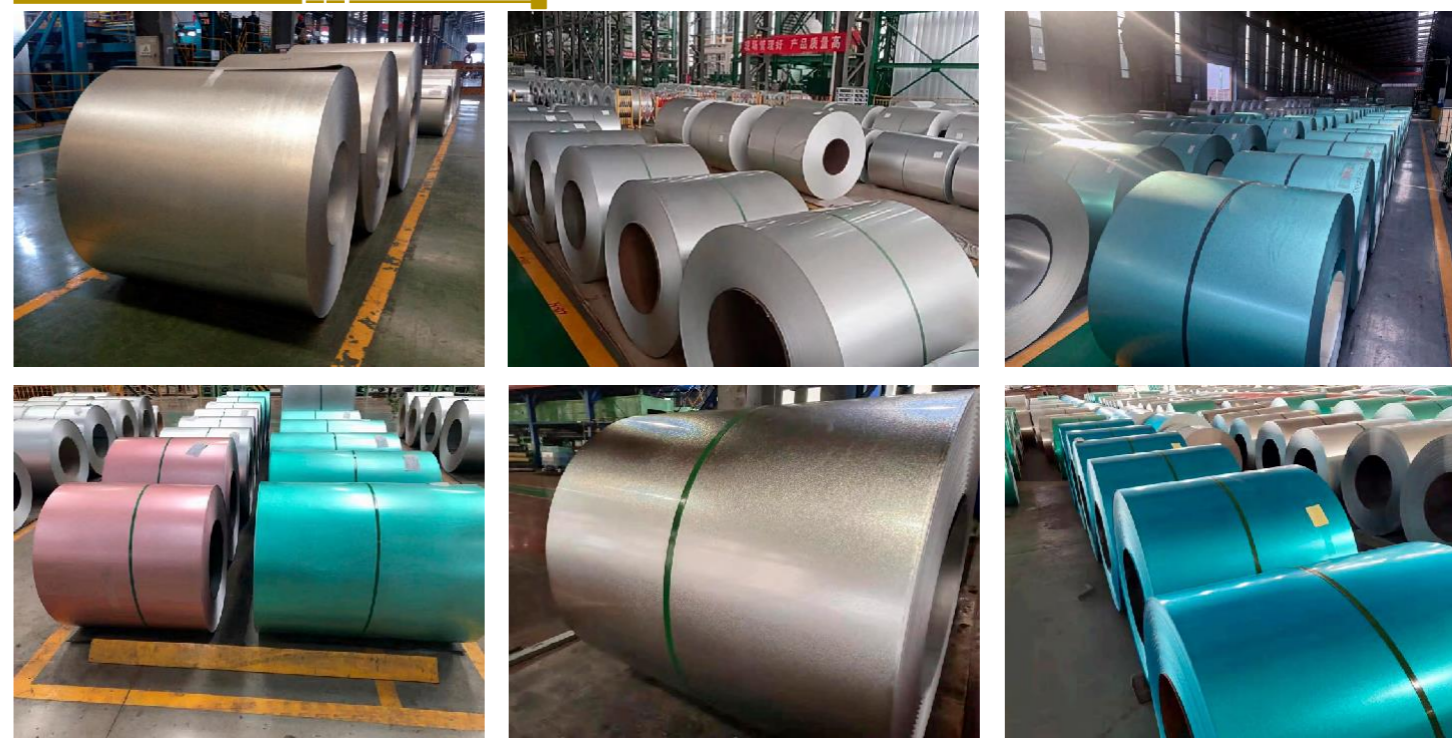
### Product Appearance مظهر المنتج

There are many kinds of zinc flowers on aluminized zinc surface, and different types have slight differences in appearance, performance and application occasions. It is important to choose the type of zinc flower that suits your needs. For more information, please contact us.

هناك أنواع عديدة من أنماط الزنك على الأسطح المجلفنة، والأنواع المختلفة لها اختلافات طفيفة في المظهر والأداء ومناسبات الاستخدام. من المهم اختيار نوع زهرة الزنك الذي يناسب احتياجاتك. لمزيد من المعلومات، يمكنك أن تسألنا.



### Product Display عرض المنتج



### Product Application تطبيق المنتج

Our products are widely used in construction, manufacturing, transportation and other fields, deeply trusted and praised by customers. Whether it is corrosion resistance, weather resistance or aesthetics, our aluminum-plated zinc materials perform well and provide a solid guarantee for your project.

يتم استخدام منتجاتنا على نطاق واسع في البناء والتصنيع والنقل وغيرها من المجالات، وهي تحظى بثقة كبيرة وإشادة من قبل العملاء. سواء كانت مقاومة للتآكل، أو مقاومة الطقس أو الجماليات، فإن مواد الجالفالوم لدينا تعمل بشكل جيد وتوفر ضماناً قوياً لمشروعك



# 07 PPGI/PPGL

## لفة مغلفة بالألوان

Color coated coil is a steel sheet made of coated steel coil surface and then baked. It is a kind of metal sheet with comprehensive function, excellent performance and wide application.

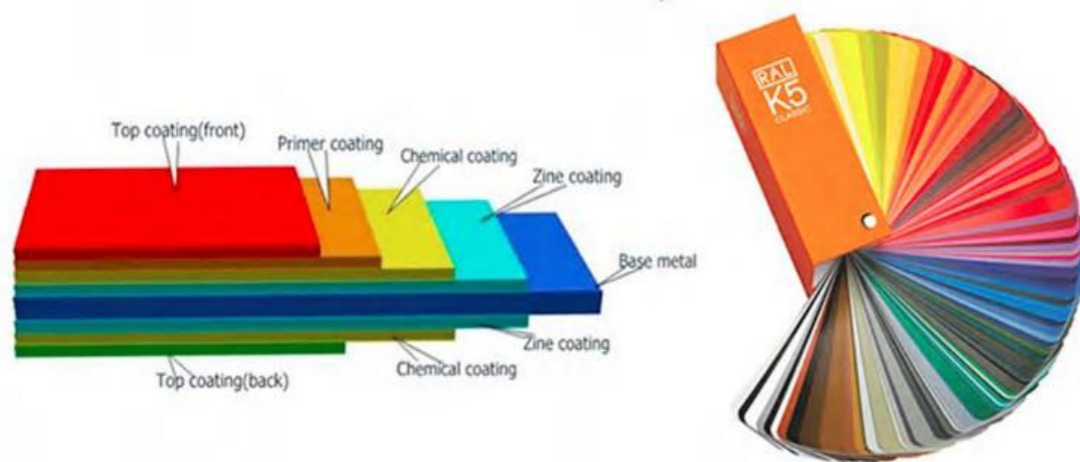
لوحة الملف المطلية بالألوان عبارة عن لوحة فولاذية يتم تصنيعها عن طريق طلاء سطح الملف الفولاذي ثم خبزها، وهي عبارة عن لوحة معدنية ذات وظائف شاملة وأداء ممتاز وتطبيق واسع.

### Product Specifications مواصفات المنتج

<b>Standard</b>	ASTM, AISI, BS, DIN, GB, JIS, etc
<b>Grade</b>	CGCC, CGCH, CGCD, CGLCC, CGLCD, SGCC, SGCH, G350, G450, DX51D, DX52D, DX53D Or Customer's Requirement
<b>Painting Thickness</b>	Top Coating 15-25 Micron(10+5mic~20+5mic), The Back Coating Is 5-10micron If the Back Coating Is Double, Thickness Can Be 22 Micron
<b>Thickness</b>	0.10-6.0mm Or Customized as Required
<b>Width</b>	500-1500mm Or Customized as Required
<b>Zinc Coating</b>	20-275g/ m <sup>2</sup>
<b>Coil Weight</b>	3-5 Tons or Customized as Required
<b>Coil ID</b>	508mm/610mm
<b>PPGI Color</b>	According To RAL Color or As Clients Samples
<b>Hardness</b>	Soft Hard (Hrb60), Medium Hard (Hrb60-85), Full Hard (Hrb85-95)
<b>Tolerance</b>	Thickness: +/-0.02mm Width: +/-2mm Paint: +/-2mic
<b>Quality Test</b>	SGS Testing, Test Zinc Coating Thickness/ Pe Coating Thickness/ T Testing and Others by Every Coil
<b>Coating Type</b>	PE, SMP, HDP, PVDF
<b>Surface Structure</b>	Normal, Wrinkle, Matt, PVC Film, Wood Grain, Flower Grained, Special Pattern, Highlight, Embossed, High Glossy, Etc.

### Product Appearance مظهر المنتج

- ✘The substrate can be hot-rolled, galvanized, aluminum-plated zinc, cold-rolled, tin-plated, stainless steel, etc.
- ✘The most commonly used topcoats are polyester, silicon modified polyester, high durability polyester and polyvinylidene fluoride.



The category of the primer includes epoxy, polyester, acrylic acid, polyurethane, etc.

تشمل البادئات  
الإيبوكسي والبوليستر  
والأكريليك والبولي  
يورثين

### Product Classification تصنيف المنتج

#### ◆ Solid Color Series سلسلة الألوان الصلبة



#### ◆ Pattern Series سلسلة الأنماط



### Product Display عرض المنتج



08

## Galvanized Roof Sheet Steel

صفائح تسقيف من الفولاذ المجلفن

Galvanized corrugated board is a corrugated cold-rolled sheet made of galvanized steel, which is cut and bent to become a corrugated steel sheet material.

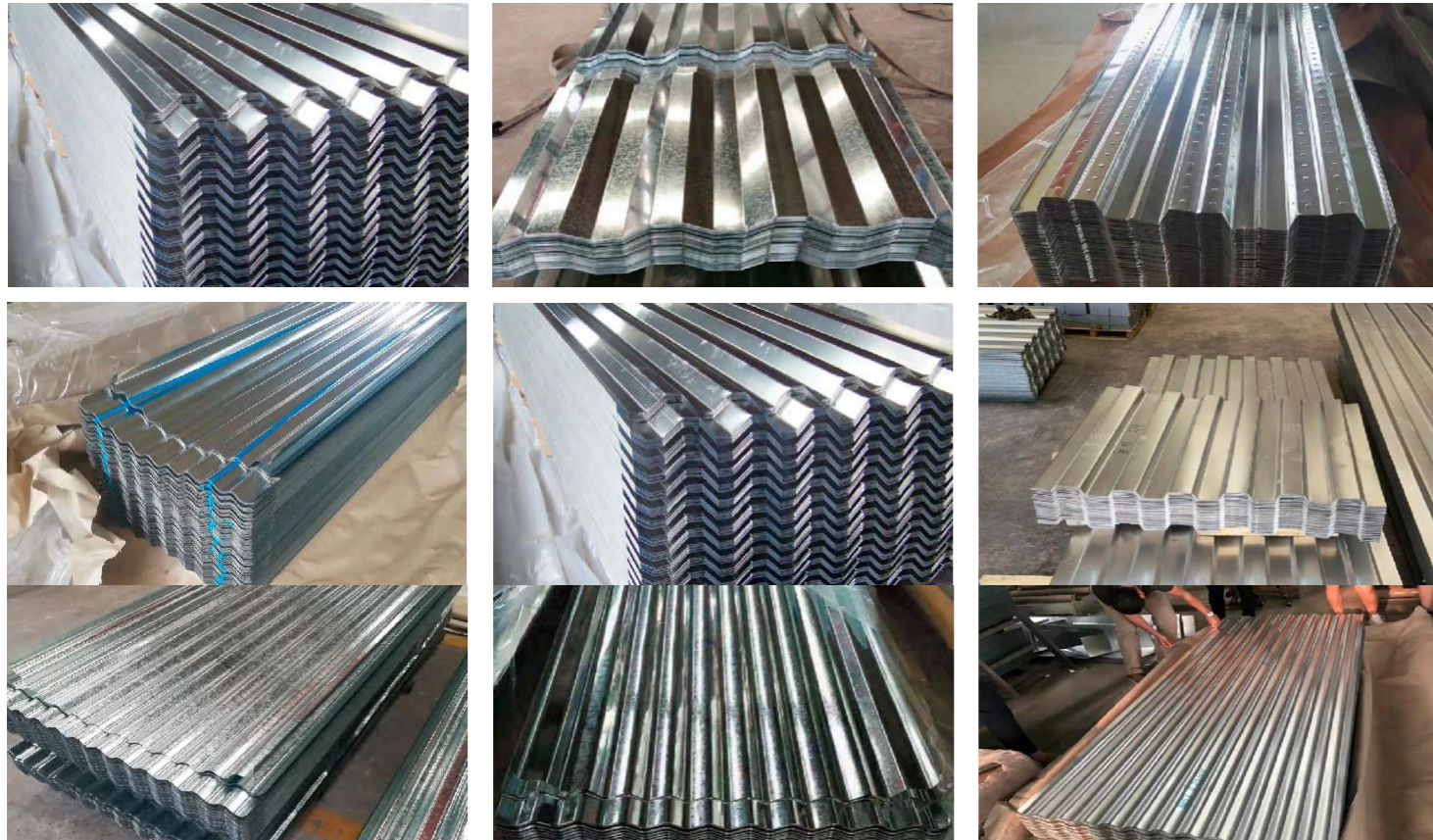
إن الألواح المموجة المجلفنة عبارة عن صفائح مموجة مدلفنة على البارد مصنوعة من صفائح الفولاذ المجلفنة ويتم قطعها وثنيها في مادة صفائح الفولاذ المموجة.

### Product Specifications مواصفات المنتج

Standard	AISI, ASTM, DIN, GB, JIS
Material	CGCC, SGCH, G350, G450, G550, DX51D, DX52D, DX53D
Width	650-930mm, 600-1500mm According to Customer's Requirement
Thickness	0.1-6.00mm, Or Customer's Requirement
Length	2m/3m/5m/5.8m/6m/8m/11.8m/Others
Zinc Coating Thickness	20g/ m <sup>2</sup> -275g/ m <sup>2</sup>
Surface Structure	Normal Spangle Coating (NS), Minimized Spangle Coating (MS), Spangle-Fress(FS)
Type Of Coating	Hot Dipped Galvanized Steel (HDGI)/Electro-Galvanized Steel (EGI)
Processing Service	Bending, Welding, Recoiling, Cutting, Punching
Tolerance	±0.1%
Surface Treatment	1. Galvanized 2.PVC, Black and Color Painting 3.Transparent Oil, Anti-Rust Oil 4.According To Clients Requirement



### Product Display عرض المنتج



Color-coated corrugated board is a corrugated cold-rolled sheet made of galvanized steel sheet. It is cut and bent into a corrugated steel sheet material.

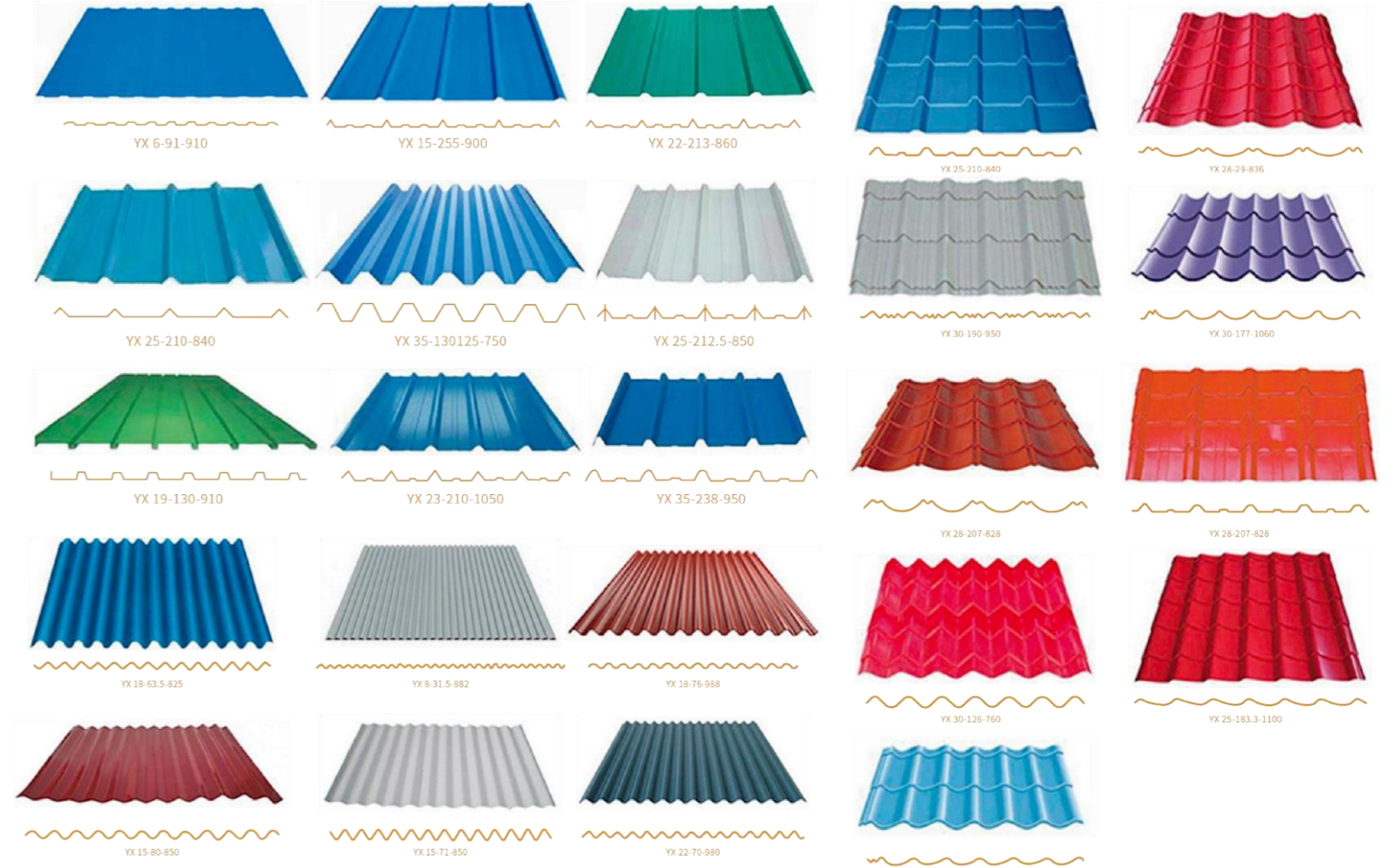
إن الألواح المموجة المطلية بالألوان عبارة عن صفائح مموجة مدلفنة على البارد مصنوعة من صفائح الفولاذ المجلفنة ويتم قطعها وثنيها في مادة صفائح الفولاذ المموجة.

## PPGI PPGL Corrugated Sheet

صفائح تسقيف فولاذية مطلية بالألوان

09

### Product Specifications مواصفات المنتج



### Product Display عرض المنتج



# 10 Tin plate صفيح

Tinplate, also known as tinplate, is commonly known as electroplated tin sheet, which refers to cold-rolled low-carbon sheet steel or steel strip coated with commercial pure tin on both sides.

الصفيحة المقصدرة، والمعروفة أيضًا بالحديد المطلي بالقصدير، هي اسم شائع لألواح الفولاذ المطلية بالقصدير المطلية بالكهرباء، وهي تشير إلى صفائح فولاذية منخفضة الكربون مدلفنة على البارد أو شرائح فولاذية مطلية بالقصدير التجاري النقي على كلا الجانبين، مما يمنحها مقاومة ممتازة للتآكل. والجماليات

## Product Specifications مواصفات المنتج

Breed	Thickness	Breadth	Length (or reel bore)
T-2.5	0.22-0.55	700-1200	500-1168
T-3	0.18-0.55	700-1050	500-1168
T-4	0.22-0.26	700-1200	500-1168
T-5	0.18-0.26	700-1200	500-1168

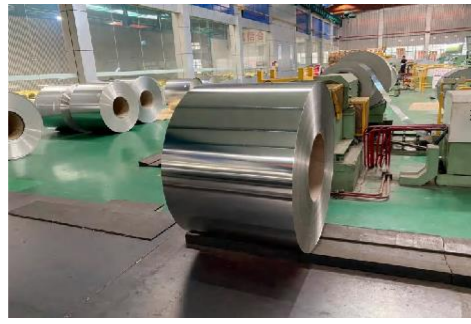
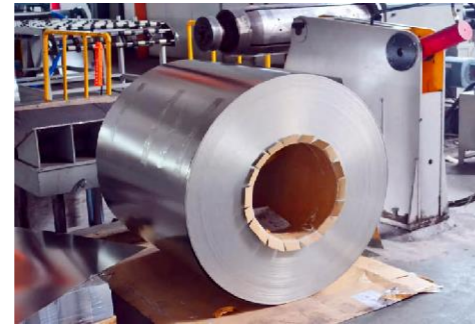
Note: Thickness tolerance:8.5% Width tolerance:0~1.5mm Length tolerance:0~1.5mm

He annealing method is continuous annealing (CAPL)

Advantages: Can be more comprehensive to ensure uniform hardness.



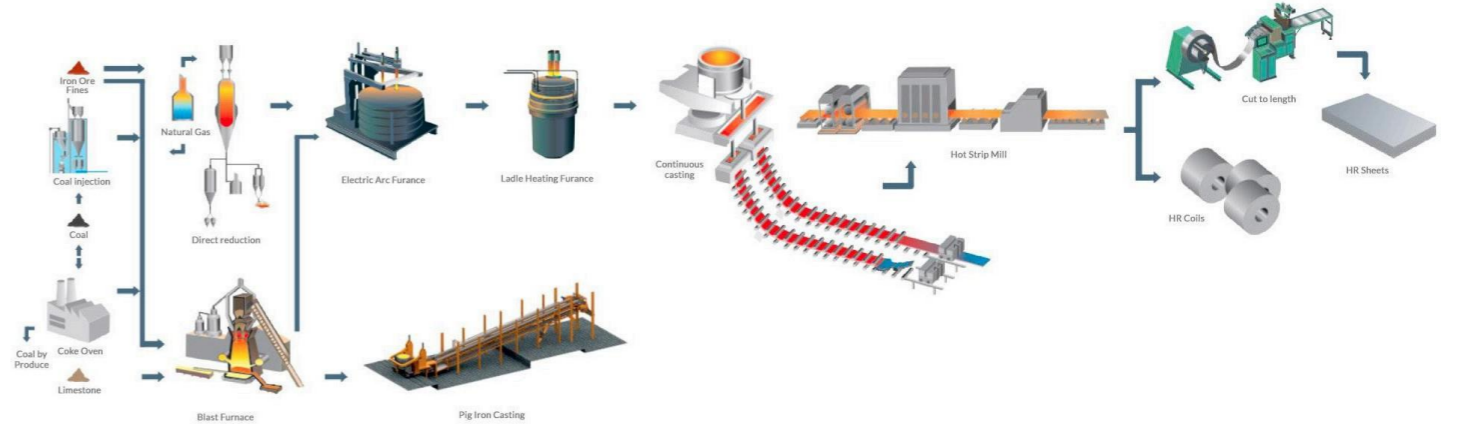
## Product Display عرض المنتج



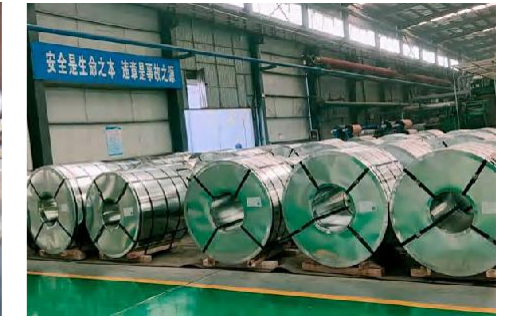
## Production Process عملية الانتاج

The production process of tinplate includes the steps of raw material batching, blast furnace melting, casting molding, annealing treatment, surface treatment, cutting and sorting, and packaging.

تشتمل عملية إنتاج الصفيحة المقصدرة على تجميع المواد الخام، وصهر الفرن العالي، والصب، والتلدين، ومعالجة الأسطح، والقص والتصنيف، والتعبئة



## Product Factory مصنع المنتج



## Product Application تطبيق المنتج

Tinplate is widely used in many fields, including food and beverage packaging, the manufacture of grease and chemical cans, mechanical manufacturing, music equipment manufacturing and match manufacturing.

بما في ذلك تغليف المواد الغذائية والمشروبات، وتصنيع خزانات الشحوم والمواد الكيميائية، وتصنيع الآلات، وتصنيع المعدات الموسيقية، وتصنيع المباريات.



11

## Carbon Steel Seamless Pipe

### أنابيب الصلب الكربوني غير الملحومة

Carbon steel seamless pipe is an important metal pipe, with its excellent performance and a wide range of applications, plays an important role in industrial production.

الأنابيب غير الملحومة المصنوعة من الفولاذ الكربوني عبارة عن أنابيب معدنية مهمة تلعب دورًا مهمًا في الإنتاج الصناعي بأدائها الممتاز ومجموعة واسعة من التطبيقات.

### Product Specifications مواصفات المنتج

Material	A53, GR.B, A36, ST52, ST35, ST42, ST45, X42, X46, X52, X60, X70
Standard	API5L, ASTM A106 GR.B, ASTM A53 Gr.B, ASTM A179/A192, ASTM A513, ASTM A671, ASTM A672, BS EN 10217, BS EN 10296, BS EN 39, BS6323, DIN EN10217
Certificates	API5L, ISO9001, SGS, BV, CCIC
Outer Diameter	15mm-1200mm
Wall Thickness	SCH10, SCH20, SCH30, STD, SCH40, SCH60, SCH80, SCH100, SCH120, SCH160, XS, XXS
Length	1m, 4m, 6m, 8m, 12m according to buyer's request
Surface	Black paint, Varnish, Oil, Galvanized, Anti-corrosion coated
Marking	Standard marking, or according to your request. Marking Method Spray white paint
End Treatment	Plain End/Beveled END/Grooved End/Threaded End with Plastic Caps
Technique	Hot Rolled or Cold Rolled ERW
Application	Liquid delivery, structure pipe, construction, petroleum cracking, oil pipe, gas pipe

Types	Application
Structure Purposes	General structure and mechanical
Liquid Services	Petroleum, gas and other fluids conveying
Low and Medium Pressure Boiler Tube	Steam and boiler manufacturing
Hydraulic Pillar Service	Hydraulic support
Auto Semi-shaft Casling	Auto sem-shaft casing
Line Pipe	Oil and gas conveying
Tubing and Casing	Oil and gas conveying
Drill Pipes	Well drilling
Geological Drilling Pipe	Geological drilling
Furnace tubes, heat exchangers tubes	Furnace tubes, heat exchangers

سمك الجدار (مم)	سمك الجدار (مم)									
	16mm	17mm	18mm	19mm	20mm	22mm	24mm	25mm	26mm	28mm
الوزن النظري (كجم/م)										
102mm	33.93	35.64	37.29	38.89	40.44	43.40	46.17	47.47	48.72	51.09
108mm	36.30	38.15	39.95	41.70	43.40	46.66	49.72	51.17	52.58	55.24
114mm	38.67	40.67	42.62	44.51	46.36	49.91	53.27	54.87	56.43	59.38
121mm	41.43	43.60	45.72	47.79	49.82	53.71	57.41	59.19	60.91	64.22
127mm	43.80	46.12	48.39	50.61	52.78	56.97	60.96	62.89	64.76	68.36
133mm	46.17	48.63	51.05	53.42	55.73	60.22	64.51	66.59	68.61	72.50
140mm	48.93	51.57	54.16	56.70	59.19	64.02	68.66	70.90	73.10	77.34
146mm	51.30	54.08	56.82	59.51	62.15	67.27	72.21	74.60	76.94	81.48
152mm	53.66	56.60	59.48	62.32	65.11	70.59	75.76	78.30	80.79	85.62
159mm	56.43	59.53	62.59	65.60	68.56	74.33	79.90	82.62	85.28	90.46
168mm	59.98	63.31	66.59	69.82	73.00	79.21	85.23	88.16	91.05	96.67
180mm	64.71	68.34	71.91	75.44	78.92	85.72	92.33	95.56	98.74	104.96
194mm	70.24	74.21	78.13	82.00	85.28	93.32	100.62	104.19	107.72	114.63
203mm	73.78	77.97	82.12	86.21	90.26	98.20	105.94	109.74	113.49	120.83
219mm	80.10	84.69	89.23	93.71	98.15	106.88	115.42	119.61	123.75	131.89
245mm	90.36	95.59	100.77	105.90	110.98	120.99	130.80	135.64	140.42	149.84
273mm	101.41	107.33	113.20	119.02	124.79	136.18	147.38	152.90	158.38	169.18

Our carbon steel seamless pipe product specifications are rich and varied, whether you need large caliber or small caliber, thick wall or thin wall, we can meet your needs. We have a wide selection of sizes to suit a wide range of application scenarios and engineering projects. According to your specific needs, we can customize the specific size, wall thickness, material and other parameters, for you to customize the most suitable carbon steel seamless pipe.

منتجاتنا من الأنابيب الفولاذية الكربونية غير الملحومة تأتي في مجموعة متنوعة من المواصفات سواء كنت بحاجة إلى قطر كبير أو صغير، جدار سميك أو رقيق، يمكننا تلبية احتياجاتك. لدينا مجموعة متنوعة من خيارات الحجم لتناسب سيناريوهات التطبيقات والمشاريع الهندسية المختلفة. وفقاً لاحتياجاتك المحددة، يمكننا تخصيص الحجم المحدد، وسمك الجدار، والمواد وغيرها من المعلمات لتصميم الأنابيب غير الملحومة المصنوعة من الفولاذ الكربوني الأكثر ملاءمة لك.

### Product Display عرض المنتج



### Product Application تطبيق المنتج

Carbon steel seamless steel pipe with its high strength, pressure resistance, high temperature resistance and other characteristics, in oil, natural gas transmission, machinery and equipment manufacturing and construction and other fields play an important role.

تلعب الأنابيب الفولاذية غير الملحومة المصنوعة من الفولاذ الكربوني دورًا مهمًا في العديد من المجالات مثل نقل النفط والغاز وتصنيع الآلات والمعدات والبناء نظرًا لقوتها العالية ومقاومتها للضغط ومقاومة درجات الحرارة العالية.



# 12 Galvanized Pipe

## الأنابيب المجلفنة

Galvanized pipe is a pipe with a layer of zinc metal plated on the surface of the steel pipe. The main function of this galvanized layer is to prevent corrosion and rust of the steel pipe, thereby extending its service life.

الأنبوب المجلفن عبارة عن أنبوب بطبقة من معدن الزنك المطلي على سطح الأنبوب الفولاذي. الوظيفة الرئيسية لهذه الطبقة المجلفنة هي منع التآكل والصدأ للأنابيب الفولاذية، وبالتالي إطالة عمر الخدمة.

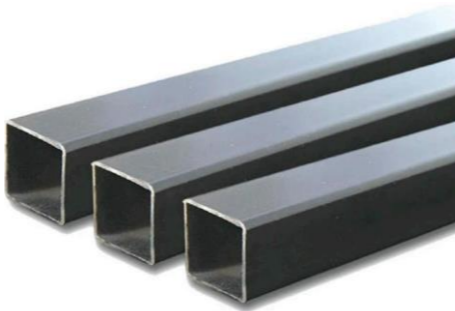
### Product Specifications مواصفات المنتج

<b>Diameter</b>	20mm-500mm or as per customers' requirement
<b>Thickness</b>	0.3-100mm or as per customers' requirement
<b>Length</b>	2m-12m or as per customers' requirement
<b>Surface</b>	Galvanized
<b>Zinc Coating</b>	Hot dip galvanized steel pipe:200-600g/ m <sup>2</sup> Pre-galvanizing steel pipe:40-80g/ m <sup>2</sup>
<b>Thickness Tolerance</b>	±0.05mm
<b>Material</b>	GB:Q195, Q215, Q235A, Q235B, Q235C, Q235D, Q255A, 255B, Q275, Q295A, Q295B, Q345B, Q345C, Q345D, Q345E, Q390A, Q390B, Q390C, Q390D, Q390E, Q420, Q420B, Q420C, Q420D, Q420E, Q460D, Q460E, Q500D, Q500E, Q550D, Q550E, Q620D, Q620E, Q690D, Q690E EN:S185, S235JR, S275JR, S355JR, S420NL, S460NL, S500Q, S550Q, S620Q, S690Q ASTM:Grade B, Grade C, Grade D, A36, Grade 36, Grade 40, Grade 42, Grade 50, Grade 55, Grade 60, Grade 66, Grade 80 JIS: SS330, SPHC, SS400, SPFC, SPHD, SPHE
<b>Ends</b>	1. Plain End Hot Galvanized Tube 2. Beveled End Hot Galvanized Tube 3. Thread With Coupling and Cap Hot Galvanized Tube Plastic Caps and Steel Rings Can Be Provided If Possible
<b>Surface</b>	Bared, Galvanized, Oiled, Color Paint, 3pe; Or Other Anti-Corrosive Treatment
<b>Item</b>	Iron Galvanized Pipe/Pre-galvanized Steel Pipe/Hot Dipped Galvanized Iron Round Pipe for Greenhouse Building Construction



Galvanized round pipe

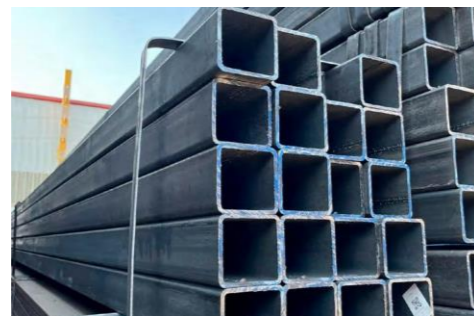
الأنابيب المستديرة المجلفنة



Galvanized rectangular pipe

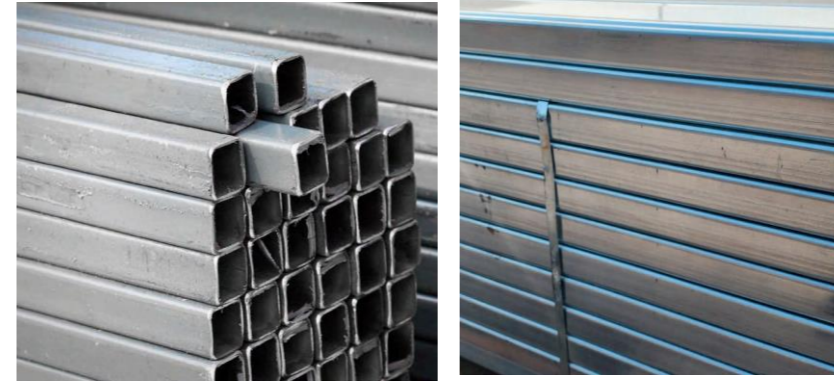
أنبوب مربع مجلفن

### Product Display عرض المنتج



### Product Specifications مواصفات المنتج

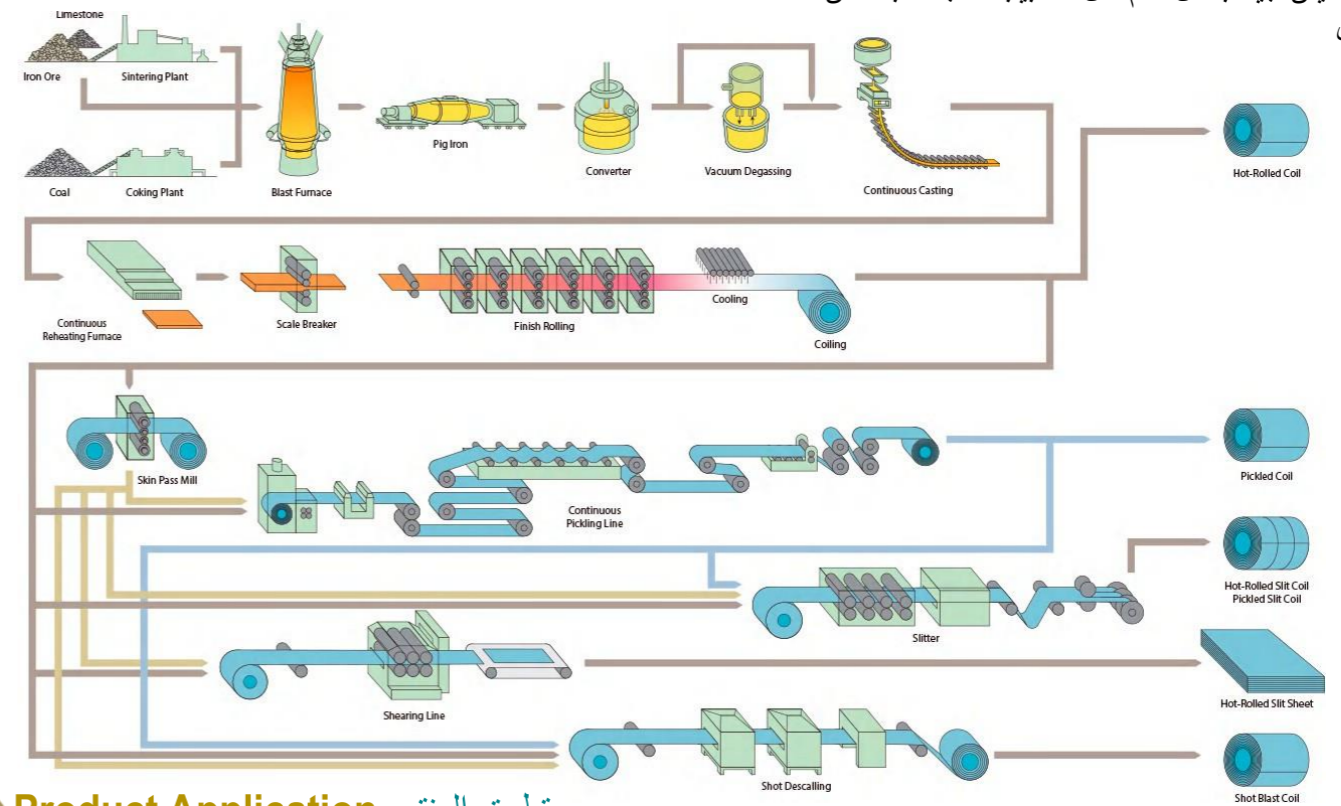
#### Classification according to galvanizing process



The outer surface of the hot-dip galvanized pipe is rough and silver white. The zinc layer is thick, the corrosion resistance is high, and the steel pipe can be well prevented from rusting and the service life can be extended. The appearance of electric galvanized pipe is smoother and brighter. However, the layer is relatively thin, so the corrosion resistance and service life are usually not as good as hot-dip galvanized pipes.

السطح الخارجي للأنبوب المجلفن بالغمس الساخن يكون خشناً وأبيض فضي. طبقة الزنك أكثر سمكاً ولها أداء عالي ضد التآكل، والذي يمكن أن يمنع الأنابيب الفولاذية من الصدأ بشكل فعال ويطيل عمر الخدمة. مظهر الأنابيب المجلفنة كهربائياً أكثر سلاسة وإشراقاً. ومع ذلك، فإن الطبقة رقيقة نسبياً، وبالتالي فإن أداء مقاومة التآكل وعمر الخدمة ليس جيداً بشكل عام مثل الأنابيب المجلفنة بالغمس الساخن.

### Production Process عملية الإنتاج



### Product Application تطبيق المنتج

As a kind of high-quality pipe, galvanized pipe has a wide range of applications. From the transportation of liquids to building structures, from machinery manufacturing to highway, bridge construction, and then to electric power, railway vehicles and other manufacturing industries, galvanized pipes play an indispensable role.

باعتبارها أنبوباً عالي الجودة، فإن الأنابيب المجلفن لديه مجموعة واسعة من التطبيقات. من نقل السوائل إلى هياكل البناء، ومن تصنيع الآلات إلى بناء الطرق السريعة والجسور، إلى الطاقة الكهربائية، ومركبات السكك الحديدية وغيرها من الصناعات التحويلية، تلعب الأنابيب المجلفنة دوراً لا غنى عنه.



# 13 Steel Shapes

## قسم الصلب

Section steel is a strip steel material with a certain cross-sectional shape and size. It is one of the four major varieties of steel (plate, tube, profile, wire).

الصلب المقطعي عبارة عن شريط من الفولاذ ذو شكل وحجم مقطع عرضي معين، وهو أحد الأنواع الأربعة الرئيسية للصلب (اللوحة والأنبوب والملف الجانبي والأسلاك).

### Product Specifications مواصفات المنتج

#### H Beams فولاذ على شكل حرف H

Size(mm)	Kg/m(GB)	Size(mm)	Kg/m(GB)	Size(mm)	Kg/m(GB)	Size(mm)	Kg/m(GB)
100*100*6*8	17.2	250*255*14*14	72.4	390*300*10*16	107	496*199*9*14	79.5
125*125*6.5*9	23.8	294*200*8*12	57.3	394*398*11*18	147	498*432*45*70	605
148*100*6*9	21.4	294*302*12*12	85	394*405*18*18	169	500*200*10*16	89.6
150*75*5*7	14.3	298*149*5.5*8	32.6	396*199*7*11	56.7	506*201*11*19	103
150*150*7*10	31.9	298*201*9*14	65.9	400*200*8*13	66	582*300*12*17	137
175*90*5*8	18.2	300*150*6.5*9	37.3	400*150*8*13	55.8	588*300*12*20	151
175*175*7.5*11	40.3	300*300*10*15	94.5	400*400*13*21	172	594*302*14*23	175
194*150*6*9	31.2	300*305*15*15	106	400*408*21*21	197	596*199*10*15	95.1
198*99*4.5*7	18.5	338*351*13*13	106	414*405*18*28	233	600*200*11*17	106
200*100*5.5*8	21.7	340*250*9*14	79.7	414*202*10*20	94.5	606*201*12*20	120
200*200*8*12	50.5	344*348*10*16	115	428*407*20*35	284	692*300*13*20	166
200*204*12*12	56.7	344*354*16*16	131	440*300*11*18	124	700*300*13*24	185
244*175*7*11	44.1	346*174*6*9	41.8	446*199*8*12	66.7	792*300*14*22	191
244*252*11*11	64.4	350*175*7*11	50	450*200*9*14	76.5	800*300*14*26	210
248*124*5*8	25.8	350*350*12*19	137	458*417*30*50	415	900*300*16*28	243
250*125*6*9	29.7	350*357*19*19	156	482*300*11*15	115		
250*250*9*14	72.4	388*402*15*15	141	488*300*11*18	129		

#### I Beams فولاذ على شكل حرف I



Size No.	Height (mm)	Width (mm)	Thickness (mm)	Theoretical Weight (Kg/m)	Size No.	Height (mm)	Width (mm)	Thickness (mm)	Theoretical Weight (Kg/m)
10#	100	68	4.5	11.261	30#A	300	126	9	48.000
12#	120	74	5	13.987	30#B	300	128	11	52.700
14#	140	80	5.5	16.890	32#A	320	130	9.5	52.700
16#	160	88	6	20.510	32#B	320	132	11.5	57.700
18#	180	94	6.5	24.143	36#A	360	138	10	59.900
20#A	200	100	7	27.929	36#B	360	138	12	65.600
20#B	200	102	9	31.100	40#A	400	142	10.5	67.600
22#A	220	110	7.5	33.070	40#B	400	144	12.5	73.800
22#B	220	112	9.5	36.400	45#A	450	150	11.5	80.420
25#A	250	116	8	38.105	45#B	450	152	13.5	87.485
25#B	250	118	10	42.000	56#A	560	166	12.5	106.316
28#A	280	122	8.5	43.000	56#B	560	168	14.5	115.108
28#B	280	124	10.5	47.000	63#A	630	176	13	121.407
Length=6 - 12meters					63#B	630	178	15	131.298

### U Channel Steel / Steel Angle كمر صلب / زوايا صلب

#### Product Characteristics مميزات المنتج

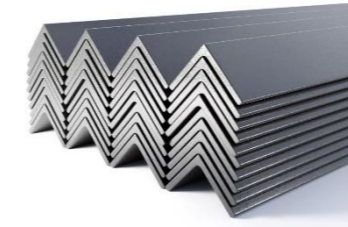


**High Strength-to-Weight Ratio:** channels provide exceptional weight-bearing capacity for their size, making them ideal for load-bearing structures.

**Versatility:** The simple yet strong profile allows for various applications in construction, framing, and machinery.

**Easy Fabrication:** channels can be readily welded, drilled, and cut, enabling easy integration into projects.

**Cost-Effective:** Due to their efficient use of material and widespread availability, U/C channels offer a cost-effective solution for many projects.



**قوة عالية لنسبة الوزن:** قناة الفولاذ قدرات تحمل ممتازة بالنسبة لحجمها، مما يجعلها مثالية للهياكل الحاملة

**التنوع يمكن:** استخدام الشكل البسيط والقوي في مجموعة متنوعة من التطبيقات في قطاعات البناء والتأطير والميكانيكا.

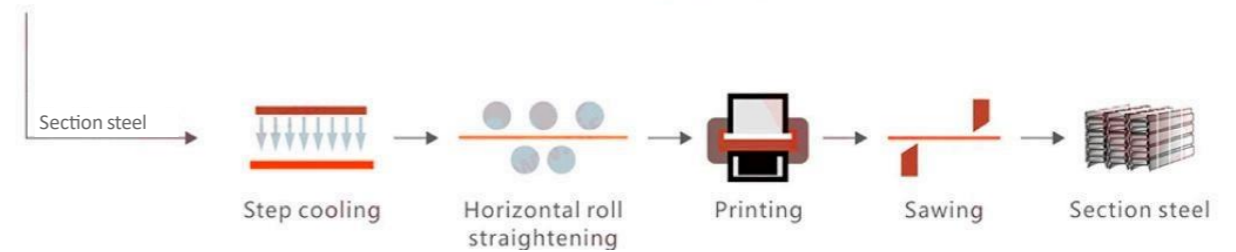
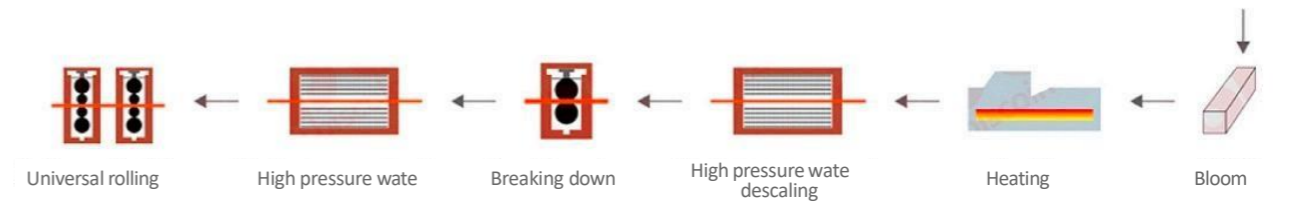
**سهل الاستخدام:** يمكن لحامها وحفرها وقطعها بسهولة مما يسمح بسهولة الاندماج في المشاريع.

**فعالة من حيث التكلفة:** نظرًا للاستخدام الفعال للمواد والتوافر على نطاق واسع، توفر قناة الفولاذ حلًا فعالًا من حيث التكلفة للعديد من المشاريع.

#### Production Process عملية الإنتاج

Hot-dip galvanized channel steel process flow: raw material inspection → pickling → cleaning → zinc assistance → polishing → cooling → passivation → cleaning → finished product inspection → inspection and standby, etc.

تدفق عملية قناة الصلب المجلفن بالغمس الساخن: فحص المواد الخام ← التخليل ← التنظيف ← مساعدة الزنك ← التجفيف ← الجلفنة ← التبريد ← التخميل ← التنظيف ← فحص المنتج النهائي ← الفحص والتعبئة، إلخ.

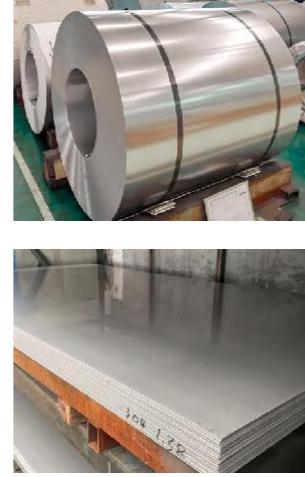


Stainless steel coils have strong corrosion resistance and rust resistance, and their excellent quality make them an important industrial raw material and construction material.

تتميز ملفات الفولاذ المقاوم للصدأ بمقاومة قوية للتآكل ومقاومة الصدأ، وجودتها الممتازة تجعلها مادة خام صناعية ومواد بناء مهمة.

Product Specifications مواصفات المنتج

Standard	AISI, ASTM, DIN, JIS, GB, SUS, EN, etc
Material	201, 202, 304, 304L, 304H, 316, 316L, 316Ti, 330, 630, 660
Thickness(mm)	0.1mm-100mm or as required
Width(mm)	3mm-2000mm or as required
Length	1000-6000mm or as customer's requirement
Tolerance	±1%
Technique	Hot rolled / cold rolled
Processing Service	Welding, Punching, Cutting, Bending, Decoiling



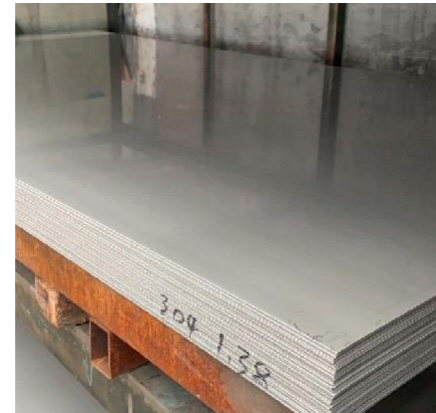
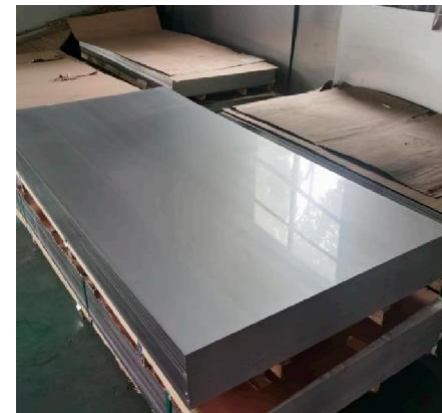
Product Characteristics مميزات المنتج



Stainless steel coil/plate are reflected in corrosion resistance, high strength, high temperature resistance, hygiene, aesthetics, recoverability and wear resistance. These advantages enable stainless steel to be widely used in various fields, providing reliable support for industrial development and quality of life.



تتعرض مزايا الفولاذ المقاوم للصدأ في مقاومة التآكل والقوة العالية ومقاومة درجات الحرارة العالية والنظافة والجماليات وقابلية إعادة التدوير ومقاومة التآكل. تتيح هذه المزايا استخدام الفولاذ المقاوم للصدأ على نطاق واسع في مختلف المجالات، مما يوفر دعمًا موثوقًا للتنمية الصناعية وجودة الحياة.



Product Display عرض المنتج



Product Application تطبيق المنتج

Stainless steel has strong resistance to corrosion and rust. It is widely used in construction, automobiles, home appliances, medical and other fields, and has become an important force in promoting the development of modern industry.

يتمتع الفولاذ المقاوم للصدأ بمقاومة قوية للتآكل والصدأ، ويستخدم على نطاق واسع في البناء والسيارات والأجهزة المنزلية والمجالات الطبية وغيرها، وأصبح قوة مهمة في تعزيز تطوير الصناعة الحديثة.



Stainless steel tube combines performance, appearance and usage characteristics, so stainless steel will continue to be one of the best building materials in the world.

# 15 Stainless Steel Pipes

## أنابيب الفولاذ المقاوم للصدأ

تجمع الأنابيب المصنوعة من الفولاذ المقاوم للصدأ بين الأداء والمظهر وخصائص الاستخدام، لذلك سيظل الفولاذ المقاوم للصدأ واحدًا من أفضل مواد البناء في العالم.

### Product Specifications مواصفات المنتج

<b>Grade</b>	201, 202, 301, 303, 304, 304L, 316, 316L, 321, 310S, 401, 409, 410, 420J1, 420J2, 430, 439, 443, 444		
<b>Standard</b>	JIS, SUS, GB, DIN, ASTM, AISI, EN		
<b>Technique</b>	Cold Rolled; Hot Rolled		
<b>Wall Thickness</b>	1mm-150mm	<b>Out Diameter</b>	6mm-2500mm
<b>Length</b>	3000mm, 4000mm, 5800mm, 6000mm, 12000mm or as required.		
<b>Surface treatment</b>	Polishing, annealing, pickling, bright		
<b>Processing Service</b>	Bending, Welding, Decoiling, Punching, Cutting, Molding		
<b>Application</b>	Widely used in petroleum, foodstuff, chemical industry, construction, electric power, nuclear, energy, machinery, biotechnology, paper making, shipbuilding, boiler fields.		

### Product Display عرض المنتج



### Product Classification تصنيف المنتج



Stainless steel square tube

Stainless steel round tube

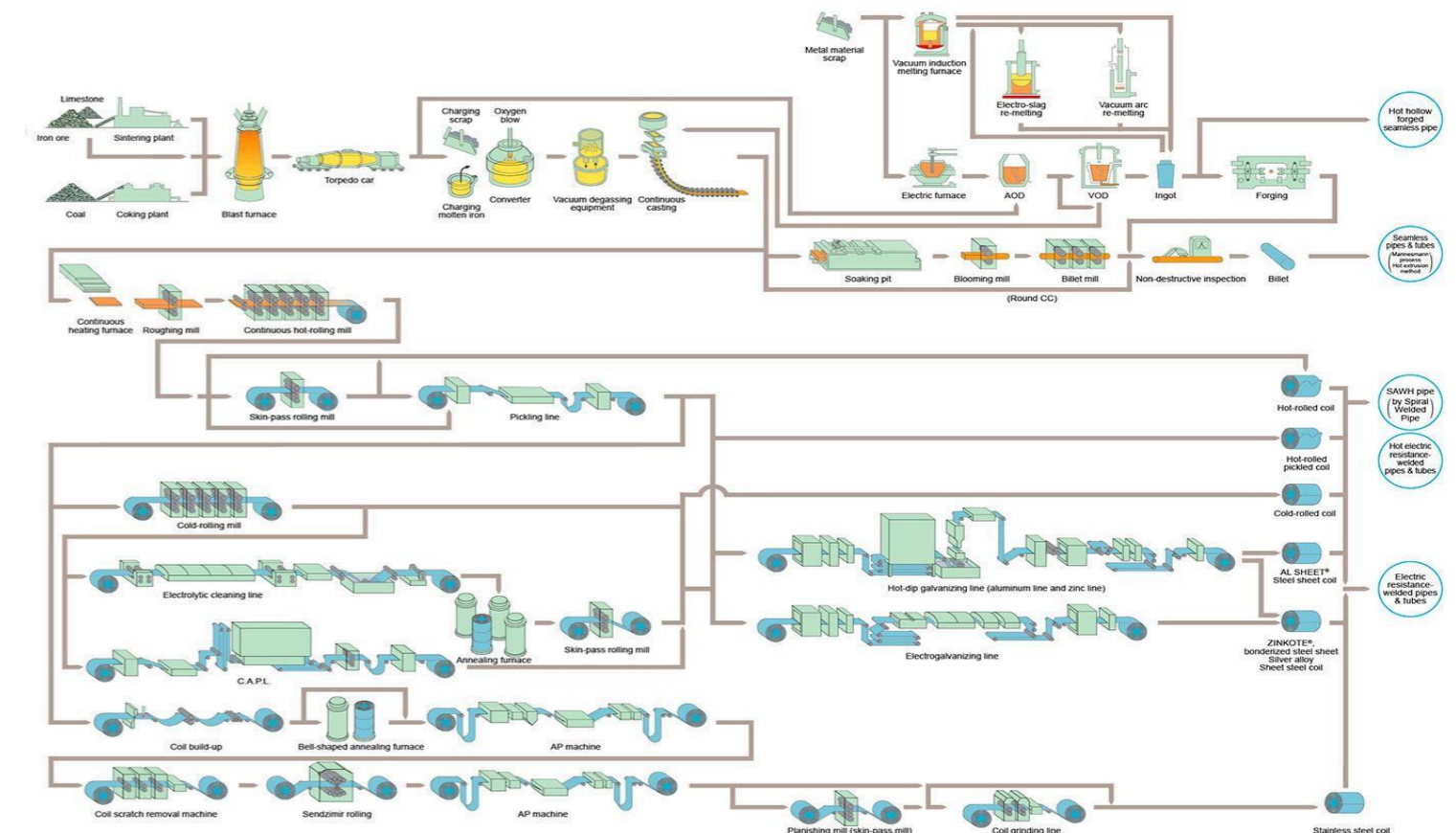
Stainless steel pipes can be divided into round pipes and special-shaped pipes according to their cross-sectional shapes. Special-shaped tubes include rectangular tubes, rhombus tubes, oval tubes, hexagonal tubes, octagonal tubes and various asymmetrical cross-section tubes. Special-shaped tubes are widely used in various structural parts, tools and mechanical parts.

يمكن تقسيم الأنابيب الفولاذية المقاومة للصدأ إلى أنابيب مستديرة وأنابيب ذات أشكال خاصة وفقًا لأشكال مقطوعها العرضي تشمل الأنابيب ذات الشكل الخاص الأنابيب المستطيلة والأنابيب المعينية والأنابيب البيضاوية والأنابيب السداسية والأنابيب المثمنة وأنابيب المقطع العرضي غير المتماثلة المختلفة. تستخدم الأنابيب ذات الشكل الخاص على نطاق واسع في مختلف الأجزاء الهيكلية والأدوات والأجزاء الميكانيكية.

### Production Process عملية الإنتاج

The production process of stainless-steel pipes can be summarized as: round steel → re-inspection → peeling → blanking → centering → heating → perforation → pickling → flat head → inspection and grinding → cold rolling (cold drawing) → degreasing → heat treatment → straightening → Pipe cutting (to length) → pickling/passivation → finished product inspection (eddy current, ultrasonic, water pressure) → packaging and storage.

يمكن تلخيص عملية إنتاج أنابيب الفولاذ المقاوم للصدأ على النحو التالي: الفولاذ المستدير ← إعادة الفحص ← التقشير ← التقطيع ← التمرکز ← التسخين ← التفتيح ← التخليل ← الرأس المسطح ← الفحص والطحن ← الدرفلة على البارد ← الرسم على البارد ← إزالة الشحوم ← المعالجة الحرارية ← الاستقامة ← قطع الأنابيب (إلى الطول) ← التخليل / التخميل ← فحص المنتج النهائي (تيار إيدي، بالموجات فوق الصوتية، ضغط الماء) ← التعبئة والتغليف والتخزين.



# 16 Aluminum Product

## لفائف الألومنيوم

Aluminum plates or strips made of aluminum as the main raw material and mixed with other alloying elements.

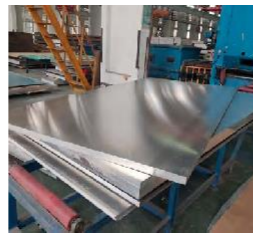
تشير لفائف وشرائط الألومنيوم إلى صفائح أو شرائح الألومنيوم المصنوعة من الألومنيوم باعتبارها المادة الخام الرئيسية والمطعمة بعناصر صناعة السبائك الأخرى.

### Product Specifications مواصفات المنتج

<b>Name</b>	Aluminized plate/coil/strip
<b>Material</b>	1050, 1060, 3003, 3A21, 5052, 5005, 5083, 5A05, 6061
<b>Sheet</b>	0.15mm-2.0mm
<b>Normal Sheet</b>	2.0mm-6.0mm
<b>Medium Plate</b>	6.0mm-25.0mm
<b>Plate</b>	25mm-200mm
<b>Super Thick Plate</b>	More than 200mm
<b>Packing</b>	Export standard packing or according to customers



Aluminized Coil

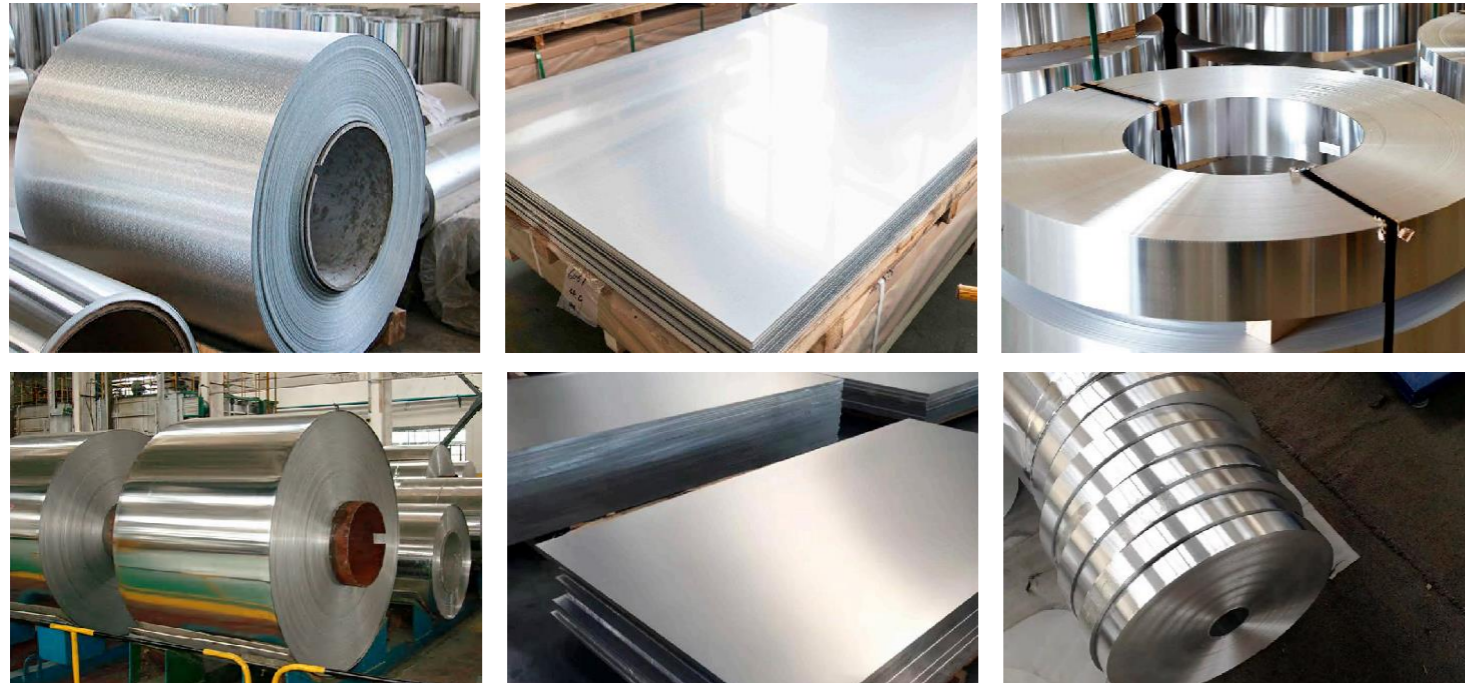


Aluminized Plate

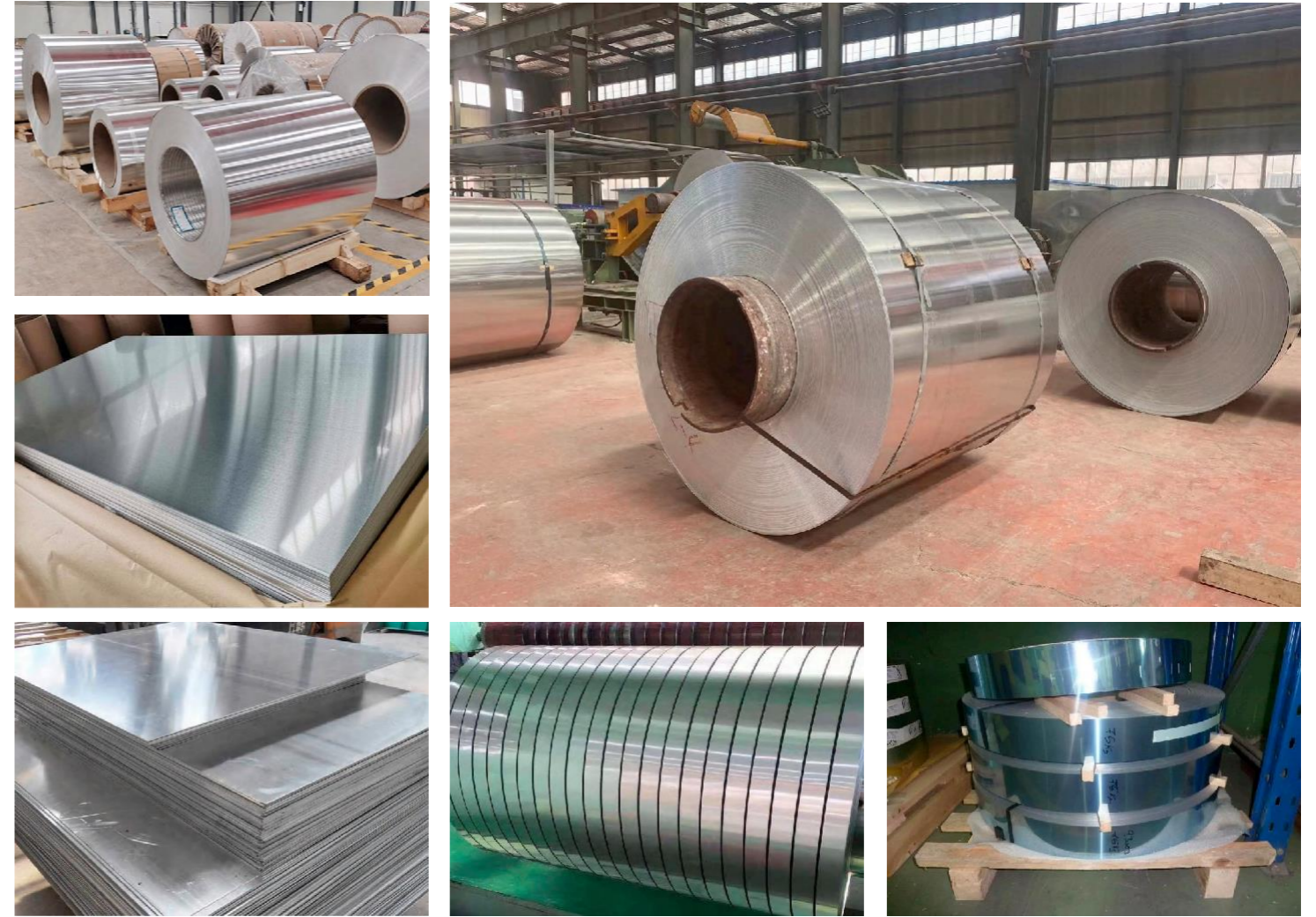
### Product Specifications مواصفات المنتج

As a common construction and industrial material, aluminum coils have the advantages of being lightweight, corrosion-resistant, and easy to process.

باعتبارها مادة إنشائية وصناعية شائعة، فإن لفائف الألومنيوم تتميز بكونها خفيفة الوزن، ومقاومة للتآكل، وسهلة المعالجة.



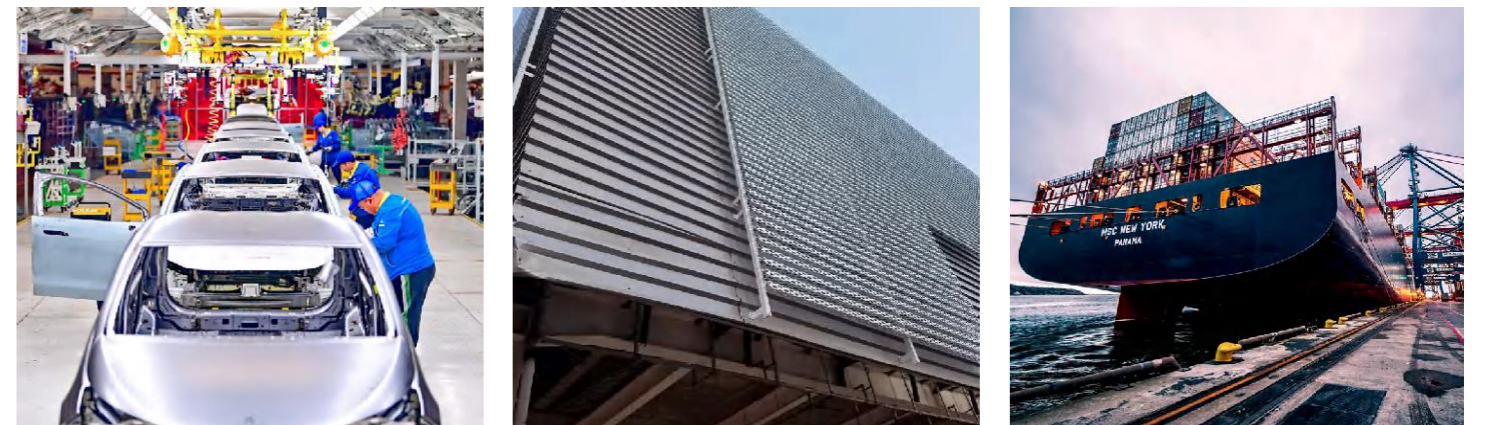
### Product Display عرض المنتج



### Product Application تطبيق المنتج

Aluminum plates and coils are widely used in: stamping, home appliance industry, sheet metal production, decorative curtain walls, automobile industry, mold processing, shipbuilding, transportation facilities, pipeline insulation, lighting fixtures, advertising signs and other industries.

تستخدم لفائف ألواح الألومنيوم على نطاق واسع في: الختم، وصناعة الأجهزة المنزلية، وإنتاج الصفائح المعدنية، والجدار الساتر المزخرف، وصناعة السيارات، ومعالجة القوالب، وبناء السفن، ومرافق النقل، وعزل خطوط الأنابيب، وتركيبات الإضاءة، واللافتات الإعلانية وغيرها من الصناعات.



# 17

## Copper Products

### منتجات النحاس

Copper has good ductility, high thermal and electrical conductivity, so it is the most commonly used material in cables and electrical and electronic components. It can also be used as building materials and can be composed of various alloys.

يتمتع النحاس بمرونة جيدة، وموصلية حرارية وكهربائية عالية، لذلك فهو المادة الأكثر استخدامًا في الكابلات والمكونات الكهربائية والإلكترونية، ويمكن استخدامه أيضًا كمادة بناء ويمكن أن يتكون من سبائك مختلفة.

### Product Specifications مواصفات المنتج

<b>ASTM</b>	C10100, C11000, C12200, C21000, C22000, C23000, C24000, C26000, C27000, C26800, C2720, C27400, C28000, C36500, C33000, C35300, C35600, C36000, C38500, C44300, C46400, C52100, C54400, C62300, C65500, C67500, C67600, C86300, C90700, C93200, C95400 etc.
<b>G/B</b>	TU1, T2, TP2, H96, H90, H85, H80, H70, H65, H63, H62, H59, HPb63-3, HPb66-0.5, HPb62-2, HPb62-3, HPb59-3, HSn70-1, HSn62-1, QSn8-0.3, QSn4-4-4, QAl9-4, QSB-1, etc.
<b>JIS</b>	C1011, C1100, C1220, C3604, C2100, C2200, C2300, C2400, C2600, C2700, C2680, C2720, C2800, C4430, C4640, C5210, C5441, CAC304 etc
<b>BS</b>	Cu-OFE, C101, Cu-DHP, CZ125, CZ101, CZ102, CZ103, CZ106, CZ107, CZ108, CZ109, CZ123, CZ124, CZ121, CZ111, CZ133, Pb104, CS101, CuSn10P etc.
<b>Standard</b>	GB/T, JIS, ASTM, ISO, DIN, BS, NF etc.
<b>Surface</b>	Polished, bright, oiled, hair line, brush, mirror, or as required

### Product Classification تصنيف المنتج



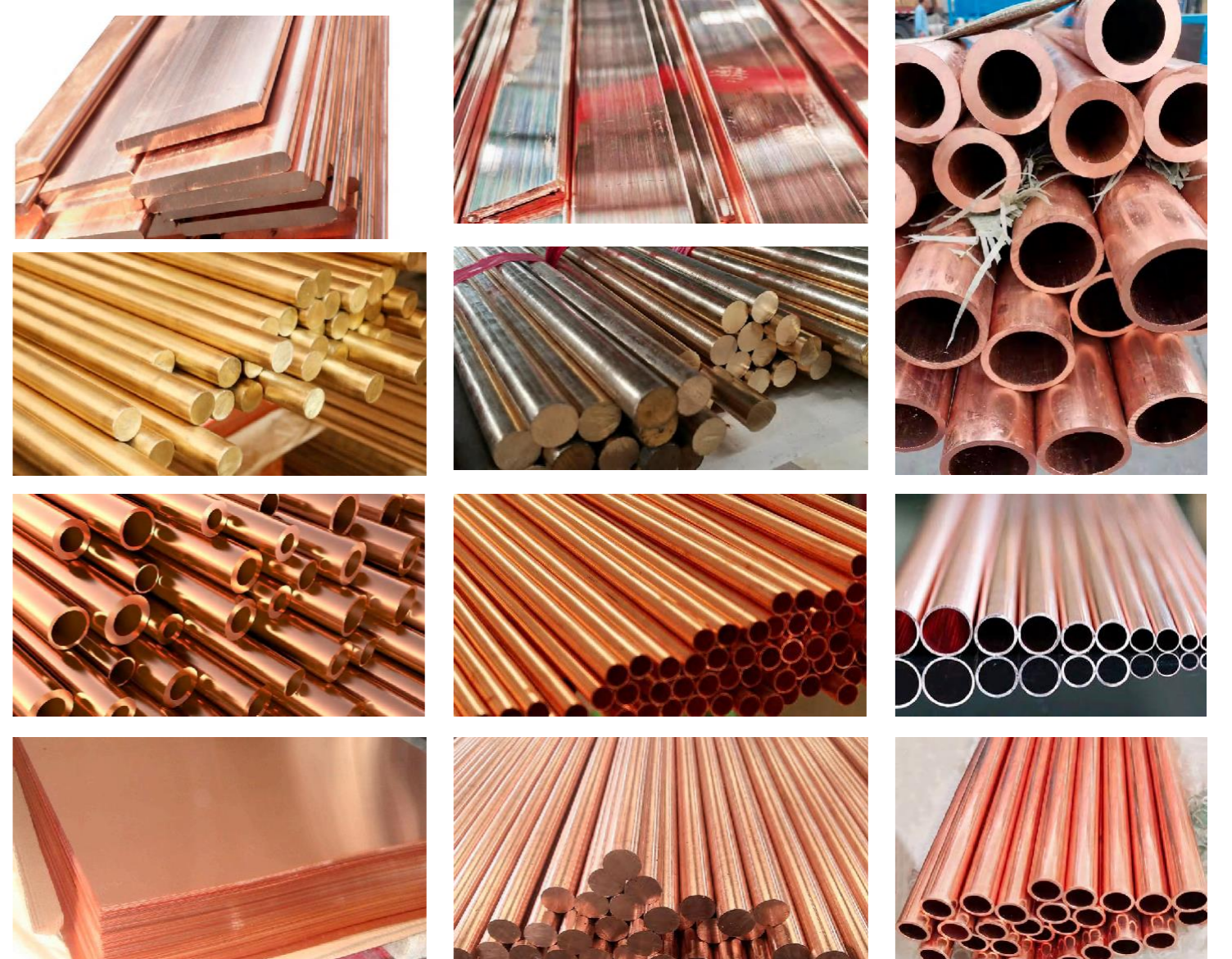
### Product Delivery شحن المنتج

We have established close cooperation with a number of internationally renowned logistics companies to ensure that products can be quickly and safely delivered to the destination, our logistics team will track the transportation of goods throughout the process, timely solve possible problems, to ensure that customers can smoothly receive satisfactory products.

لقد أنشأنا علاقات تعاون وثيقة مع عدد من شركات الخدمات اللوجستية المشهورة عالميًا لضمان إمكانية تسليم المنتجات إلى وجهاتها بسرعة وأمان وسيقوم فريقنا اللوجستي بتتبع نقل البضائع طوال العملية وحل المشكلات المحتملة في الوقت المناسب لضمان ذلك يمكن للعملاء الحصول على المنتج المرضي بسلاسة.



### Product Display عرض المنتج



### Product Application تطبيق المنتج

We have established a strict warehouse management system to ensure that every copper product can be stored in the best environment. The warehouse adopts advanced moisture-proof, dust-proof, and sun-proof measures to ensure that it is not disturbed by any external factors during the storage process.

لقد أنشأنا نظامًا صارمًا لإدارة المستودعات لضمان إمكانية تخزين كل منتج نحاسي في أفضل بيئة. يعتمد المستودع إجراءات متقدمة مقاومة للرطوبة والغبار والشمس لضمان عدم إزعاجه بأي عوامل خارجية أثناء عملية التخزين.



# 18 Steel Grating

## صريف الصلب

Steel grating, also known as steel grating or grating plate, is welded from flat steel and twisted steel. Precision-made steel grating is durable and has a more favorable price than other products.

الشبكة الفولاذية، والمعروفة أيضًا باسم الشبكة الفولاذية أو لوحة الشبكة، ملحومة من الفولاذ المسطح والفولاذ الملتوي، وتتميز بالمتانة ولها سعر مناسب أكثر من المنتجات الأخرى.

### Product Specifications مواصفات المنتج

<b>Material</b>	Carbon steel, stainless steel, aluminum alloy
<b>Opening shape</b>	Square, rectangular and scaly, etc.
<b>Opening size</b>	Usually between 10mm and 50mm, customized according to specific application scenarios and requirements
<b>Strip thickness</b>	Between 2mm and 10mm
<b>Bar width</b>	Generally, between 20mm and 100mm
<b>Surface treatment</b>	Hot dip galvanizing, electric galvanizing, spraying specific product specifications and parameters vary by manufacturer and application area. When customers purchase steel grilles, they should communicate and confirm with us in detail according to actual needs to ensure that products can meet their specific requirements.

### Product Display عرض المنتج



### Product Characteristics مميزات المنتج

Characteristics of steel grating: high strength, light structure, strong anti-corrosion ability, durable, beautiful appearance, shiny surface, no accumulation of dirt, rain, snow, or water, self-cleaning, easy maintenance, ventilation, lighting, Heat dissipation, anti-slip, good explosion-proof, easy to install, disassemble, etc.

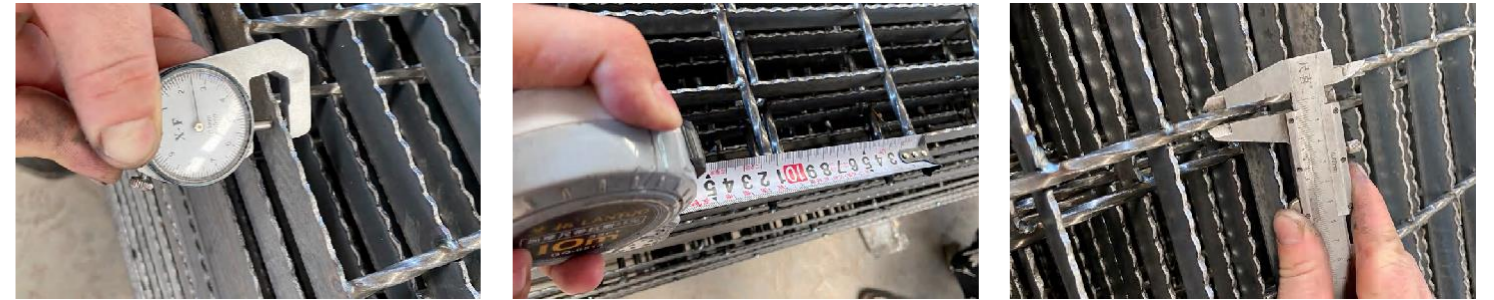
خصائص صريف الصلب : قوة عالية، هيكل خفيف، قدرة قوية ضد التآكل، متين، مظهر جميل، سطح لامع، لا تراكم الأوساخ أو المطر أو الثلج أو الماء، تنظيف ذاتي، سهل الصيانة، تهوية، إضاءة، تبديد الحرارة، مضاد للانزلاق، مقاومة للانفجار، جيدة، سهولة التركيب، التفكيك، إلخ.



### Product Testing اختبار المنتج

Each steel grating is strictly checked by our professional measurement team to ensure that every data meets the standards. We pursue ultimate precision to provide reliable guarantee for your project.

يتم فحص كل شبكة فولاذية بدقة من قبل فريق القياس المحترف لدينا للتأكد من أن كل البيانات تلي المعايير. نحن نسعى إلى الدقة القصوى لتوفير ضمان موثوق لمشروعك.



### Product Application تطبيق المنتج

Steel gratings are widely used in pet- petrochemical, electric power, sewage treatment, ports and terminals, building decoration and other fields.

تستخدم الشبكات الفولاذية على نطاق واسع في البتروكيماويات والطاقة الكهربائية ومعالجة مياه الصرف الصحي والموانئ والمحطات الطرفية وتزيين المباني وغيرها من المجالات.



# 19 Galvanized Wire/Black Steel Wire

## سلك فولاذي أسود | سلك مجلفن

### Product Classification تصنيف المنتج

#### Galvanized Wire الأسلاك المجلفنة

NO	SWG		BWG		BG		AWG	
	INCH	MM	INCH	MM	INCH	MM	INCH	MM
5	0.212	5.385	0.220	5.588	0.2225	5.652	0.1819	4.621
6	0.192	4.877	0.203	5.156	0.1981	5.023	0.1620	4.115
7	0.176	4.470	0.180	4.572	0.1764	4.481	0.1443	3.665
8	0.160	4.046	0.165	4.191	0.1570	3.988	0.1285	3.264
9	0.144	3.658	0.148	3.759	0.1398	3.551	0.1144	2.906
10	0.128	3.251	0.134	3.404	0.1250	3.175	0.1019	2.588
11	0.116	2.964	0.120	3.408	0.1313	2.827	0.0907	2.305
12	0.104	2.642	0.109	2.769	0.0991	2.517	0.0908	2.053
13	0.092	2.337	0.095	2.413	0.0882	2.240	0.0720	1.828
14	0.080	2.032	0.083	2.108	0.0785	1.994	0.0648	1.628
15	0.072	1.829	0.072	1.829	1.775	0.0571	1.450	66900
16	0.064	1.626	0.065	1.651	0.0625	1.588	0.0508	1.291
17	0.056	1.422	0.058	1.473	0.0556	1.412	0.0453	1.150
18	0.048	1.219	0.049	1.245	0.0495	1.257	0.040	1.024
19	0.040	1.016	0.042	1.067	0.0440	1.118	0.0359	0.912
20	0.036	0.914	0.035	0.839	0.0392	0.996	0.0320	0.912
21	0.032	0.813	0.032	0.813	0.0349	0.887	0.0285	0.723
22	0.0280	0.711	0.028	0.711	0.03125	0.794	0.02535	0.644
23	0.0240	0.610	0.025	0.635	0.02782	0.707	0.02010	0.573
24	0.0220	0.559	0.022	0.559	0.02476	0.629	0.01790	0.511
25	0.0200	0.508	0.020	0.508	0.02204	0.560	0.01594	0.455
26	0.0180	0.457	0.018	0.457	0.01961	0.499	0.01420	0.405
27	0.0164	0.417	0.016	0.406	0.01745	0.443	0.01420	0.361
28	0.0149	0.376	0.014	0.356	0.01562	0.397	0.01264	0.321
29	0.0136	0.345	0.013	0.330	0.01390	0.353	0.01126	0.286
30	0.0124	0.315	0.012	0.305	0.01230	0.312	0.01003	0.255
31	0.0116	0.295	0.010	0.254	0.01100	0.270	0.00993	0.227
32	0.0109	0.274	0.009	0.229	0.00980	0.249	0.00795	0.202
33	0.0100	0.254	0.008	0.203	0.00870	0.221	0.00708	0.180
34	0.0092	0.234	0.007	0.178	0.00770	0.195	0.00530	0.160
35	0.0084	0.213	0.005	0.127	0.00690	0.175	0.00561	0.143
36	0.0076	0.193	0.004	0.102	0.00610	0.155	0.00500	0.127



<b>Standard</b>	ASTM, AISI, GB, EN, JIS, DIN
<b>Raw Material</b>	Q195, Q235, SAF1006/SAE1008, SAE1018B
<b>Tensile Strength</b>	350-550N/mm <sup>2</sup> .
<b>Size</b>	BWG5-BWG36
<b>Zinc Coating</b>	15-25g/mm <sup>2</sup> , 30-60gmm <sup>2</sup> , 200-250g/mm <sup>2</sup> , > 250g/mm <sup>2</sup> , > 360g/mm <sup>2</sup> Can Be Produced as Requirement
<b>Elongation</b>	10%
<b>Processing Service</b>	Picking, Hot dipping, Drawing, Cold-drawing

#### Black Steel Wire سلك فولاذي أسود

<b>Material</b>	Q195/Q235
<b>Certification</b>	BSCI, TUV, SGS, ISO, etc
<b>Standard</b>	JIS G3457 ASTM A641 ASTM B498 ASTM A475 EN 10257
<b>Elongation</b>	15%
<b>Tensile Strength</b>	350-500Mpa, 500-900Mpa
<b>Wire Diameter</b>	BWG8-BWG24
<b>Surface Treatment</b>	Dead Soft Black Anneal
<b>Packing</b>	Plastic inner and outer knitting, inner plastic outer hemp, carton, pallet



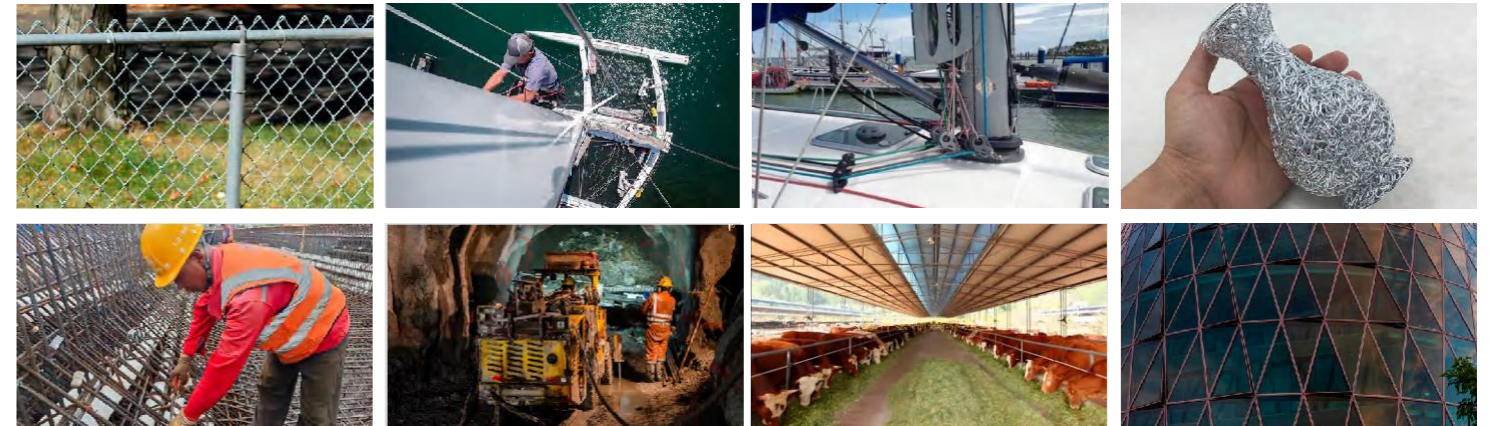
### Product Display عرض المنتج



### Product Application تطبيق المنتج

Galvanized wire is widely used, including building metal components, road traffic facilities, agricultural tools, furniture manufacturing, electronic equipment protection, automotive industry and agricultural machinery parts and other fields, with its corrosion resistance, wear resistance and other characteristics to provide durable and reliable solutions.

يتم استخدام الأسلاك المجلفنة على نطاق واسع في العديد من المجالات، بما في ذلك المكونات المعدنية للبناء، ومرافق النقل البري، والأدوات الزراعية، وتصنيع الأثاث، وحماية المعدات الإلكترونية، وصناعة السيارات وقطع غيار الآلات الزراعية، فهي توفر حلولاً طويلة الأمد وموثوقة بمقاومتها للتآكل ومقاومة التآكل وخصائص أخرى.



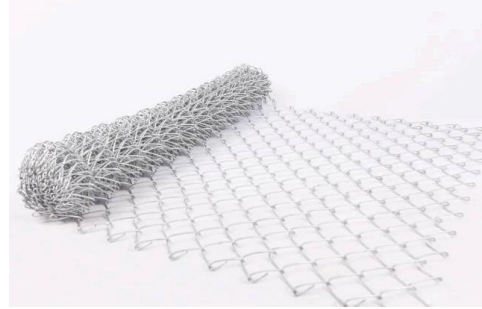
# 20 Wire Mesh سلك شائك

Barbed wire, also known as wire fence mesh or wire mesh, is a mesh structure made of wire or steel wire that is widely used in a variety of fields, including military, civilian, and industrial uses.

شبكة الأسلاك الشائكة، والمعروفة أيضًا باسم السياج السلكي أو شبكة الأسلاك الفولاذية، عبارة عن هيكل شبكي مصنوع من أسلاك الحديد أو الفولاذ وتستخدم على نطاق واسع في مختلف المجالات، بما في ذلك الأغراض العسكرية والمدنية والصناعية.

## Product Classification تصنيف المنتج

### Classification By Process التصنيف حسب العملية



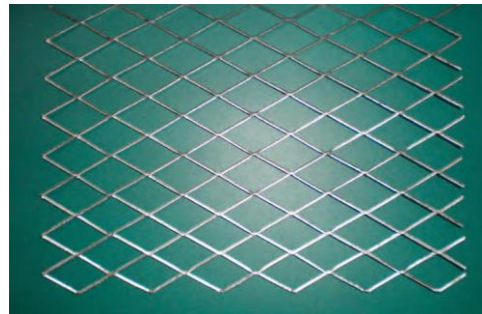
Jacquard net



Netherland net



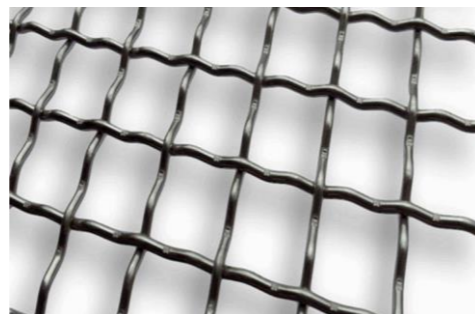
Galvanized electric welding mesh



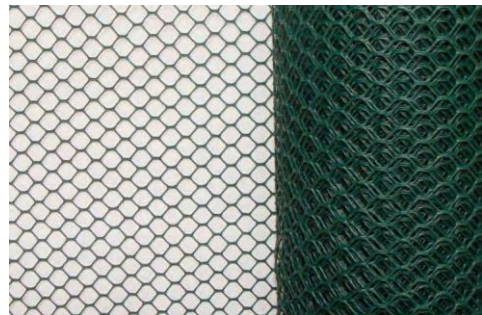
Rhomboid network



Twist wire



Embossed net



Hexagonal corns net



Stretch net



Concrete Reinforcing Mesh

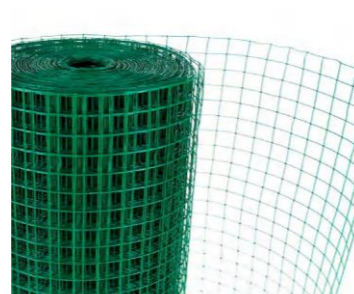
### Classified According to Surface Treatment التصنيف حسب المعالجة السطحية



Plain wire mesh



Galvanized wire mesh



PVC wire mesh

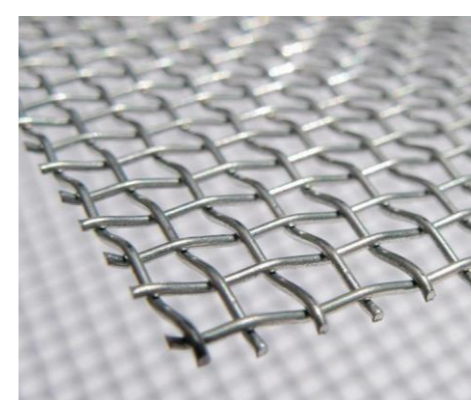


Stainless steel wire mesh

## Product Specifications مواصفات المنتج

Wire Diameter	2.5mm, 3mm, 5mm, 6mm, 8mm, Or as Your Request
Mesh Size	50x50mm, 100x100mm, 150x150mm, 200x200mm Or as Your Request
Aperture	6-50mm
Width	1-2 Meter or Customized
Length	5-50 Meter or Customized
Surface	Surface Passivation of Cold Plating (Electroplating), Hot Plating, PVC, etc.
Panel Size	1000x2000mm, 1579 X2254mm, 1500 X 3000mm, 2000 X4000mm, Or as Your Request
Specifications And Models	Customized On Demand

## Product Display عرض المنتج



## 21 Barbed Wire/Razor Wire Mesh سلك شائك | شبكة أسلاك شائكة

Barbed wire/blade net is widely used in various safety and protection occasions.

سلك شائك | شبكة أسلاك شائكة، يستخدم على نطاق واسع في مختلف مناسبات السلامة والحماية

### Product Classification تصنيف المنتج

#### Barbed Wire سلك شائك



Double Twist Barbed Wire



Single Strand Barbed Wire



Traditional Twist Barbed Wire



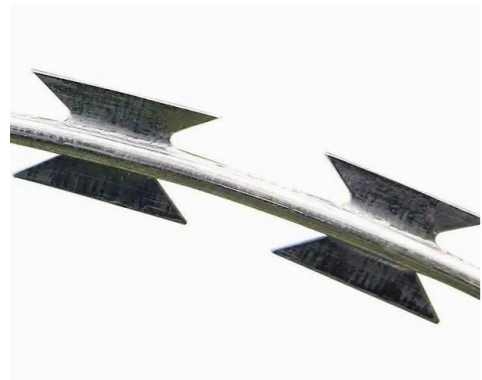
PVC Coated Barbed Wire PVC

Thorn rope is a kind of widely used safety protection equipment; its classification is diverse and widely used. According to the number of strands can be divided into single strand and double strand thorn rope; According to the screwing method, it is divided into positive screwing, reverse screwing and reverse screwing; According to the material, there are many types of stainless steel, galvanized, PVC and so on.

الأسلاك الشائكة هي وسيلة حماية للسلامة تستخدم على نطاق واسع مع تصنيفات مختلفة وتطبيقات واسعة وفقاً لعدد الخيوط، يمكن تقسيمها إلى سلك شائك مفرد ومزدوج وفقاً لطريقة اللف، ويمكن تقسيمها إلى لف أمامي، ولف عكسي، ولف للأمام والخلف وفقاً للمادة؛ هناك العديد من الأنواع مثل الفولاذ المقاوم للصدأ والمجلفن والـ PVC وما إلى ذلك

#### Razor Wire Mesh شبكة أسلاك شائكة

##### Classification By Material التصنيف حسب تكنولوجيا السطح



Galvanized Razor Wire Mesh

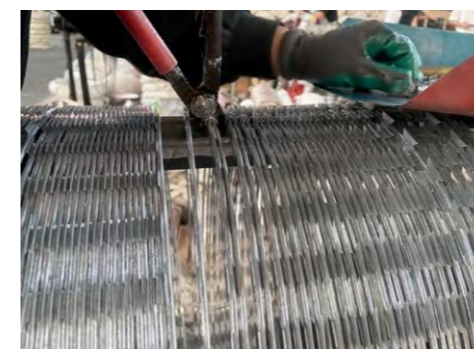


Stainless Razor Wire Mesh



Coated plastic blade mesh

### Product Display عرض المنتج



# 22 Scaffolding

## سقالات

Scaffolding offers safe, stable access to elevated areas, ensuring efficiency and quality in construction and maintenance projects.

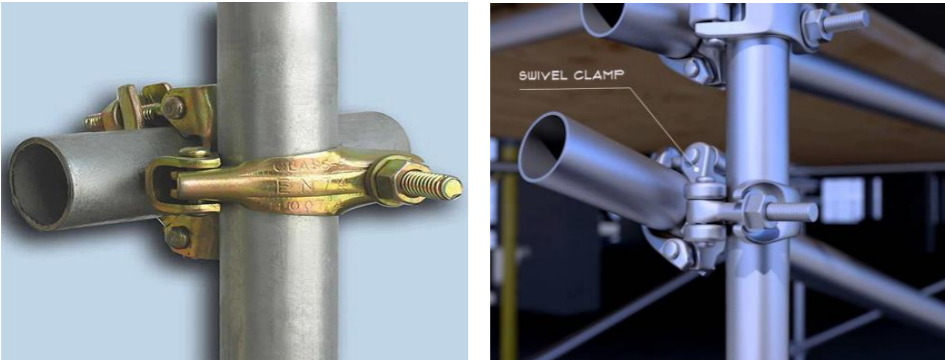
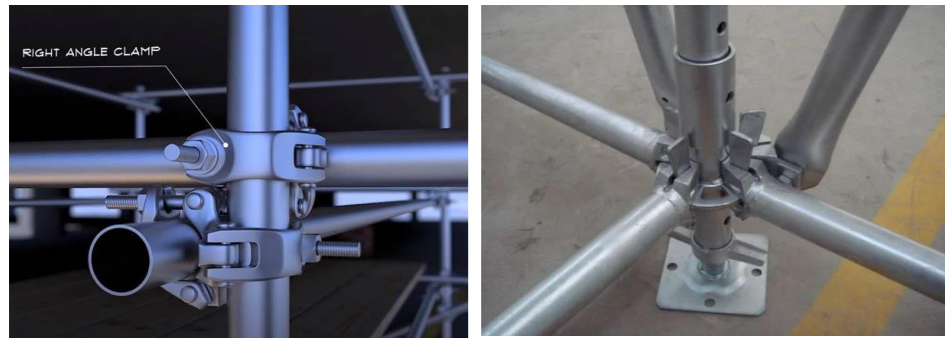
السقالات توفر وصولاً آمناً ومستقرًا للأماكن المرتفعة، مما يضمن كفاءة العمل وجودته في مشاريع البناء والصيانة.

### Product Specifications مواصفات المنتج

Standard	EN 12810, EN 12811, BS 1139, OSHA, ISO, DIN, etc
Material	Carbon Steel, Galvanized Steel
Thickness(mm)	2.0mm – 4.0mm or as required
Type	Cup lock, Frame, Clamp, Ring lock, etc.
Length	500mm – 6000mm or as customer' s requirement
Tolerance	±1%
Technique	Hot-dip Galvanized / Painted / Black (Untreated)
Processing Service	Welding, Cutting, Punching, Assembling, Painting



### Product Characteristics مميزات المنتج



Scaffolding combines strength, stability, and ease of assembly, while ensuring the highest safety standards and reusability. With these advantages, it is an essential choice for construction and maintenance projects, delivering efficiency and exceptional quality.

السقالات تجمع بين القوة والثبات وسهولة التركيب، مع توفير أعلى معايير الأمان وإمكانية إعادة الاستخدام. بفضل هذه المزايا، تعد خيارًا أساسيًا في مشاريع البناء والصيانة، حيث تضمن إنجاز الأعمال بكفاءة وجودة فائقة.



### Product Display عرض المنتج



### Product Application تطبيق المنتج

Scaffolding is widely used in construction projects, maintenance work, painting, and installations, providing safe access to elevated areas and making it an essential element for completing tasks efficiently and safely.

السقالات تُستخدم على نطاق واسع في مشاريع البناء، وأعمال الصيانة، والدهانات، والتركيبات، حيث توفر وصولاً آمناً للأماكن المرتفعة، مما يجعلها عنصرًا أساسيًا في إنجاز الأعمال بكفاءة وأمان.



# 23 Sandwich Panel

طبقات من المواد الإنشائية تستخدم للعزل

Sandwich panel is a type of construction material widely used in building and insulation works. It consists of three main layers

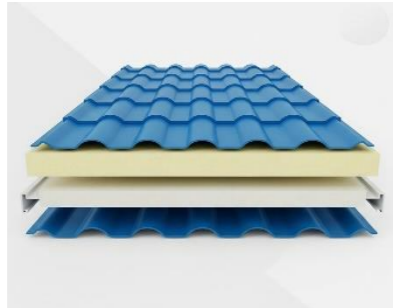
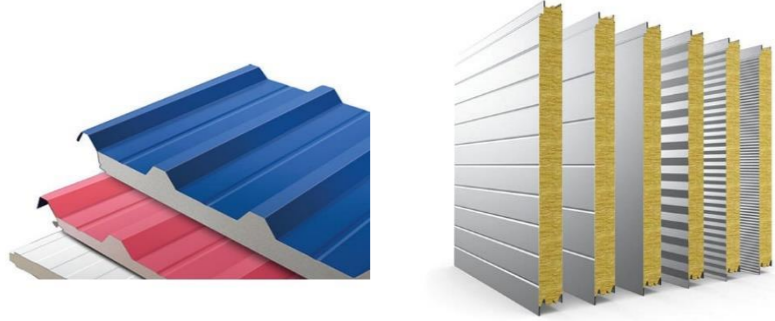
السندوتش بانل هو نوع من المواد الإنشائية يُستخدم بشكل واسع في أعمال البناء والعزل، ويتكوّن من ثلاث طبقات رئيسية.

## Product Specifications مواصفات المنتج

<b>Standard</b>	EN 14509 (European Standard), ASTM (American Standards), ISO Standards, etc.
<b>Material</b>	GI, PPGI, Al, PIR, EPS, PE, PU, Mineral Wool, Galvalume
<b>Thickness(mm)</b>	50mm-200mm or as required
<b>Width(mm)</b>	1000 mm standard or as required
<b>Length</b>	2000-6000mm Up to 15 meters (in rare/custom cases)
<b>Tolerance</b>	±5 mm (≤ 3 m) - ±10 mm (> 3 m)
<b>Technique</b>	Construction Technique / Manufacturing Techniques
<b>Processing Service</b>	Cutting to length, Edge profiling, Cut-outs, Corner panel fabrication, Protective film, Sealing edges, Custom coating



## Product Characteristics مميزات المنتج

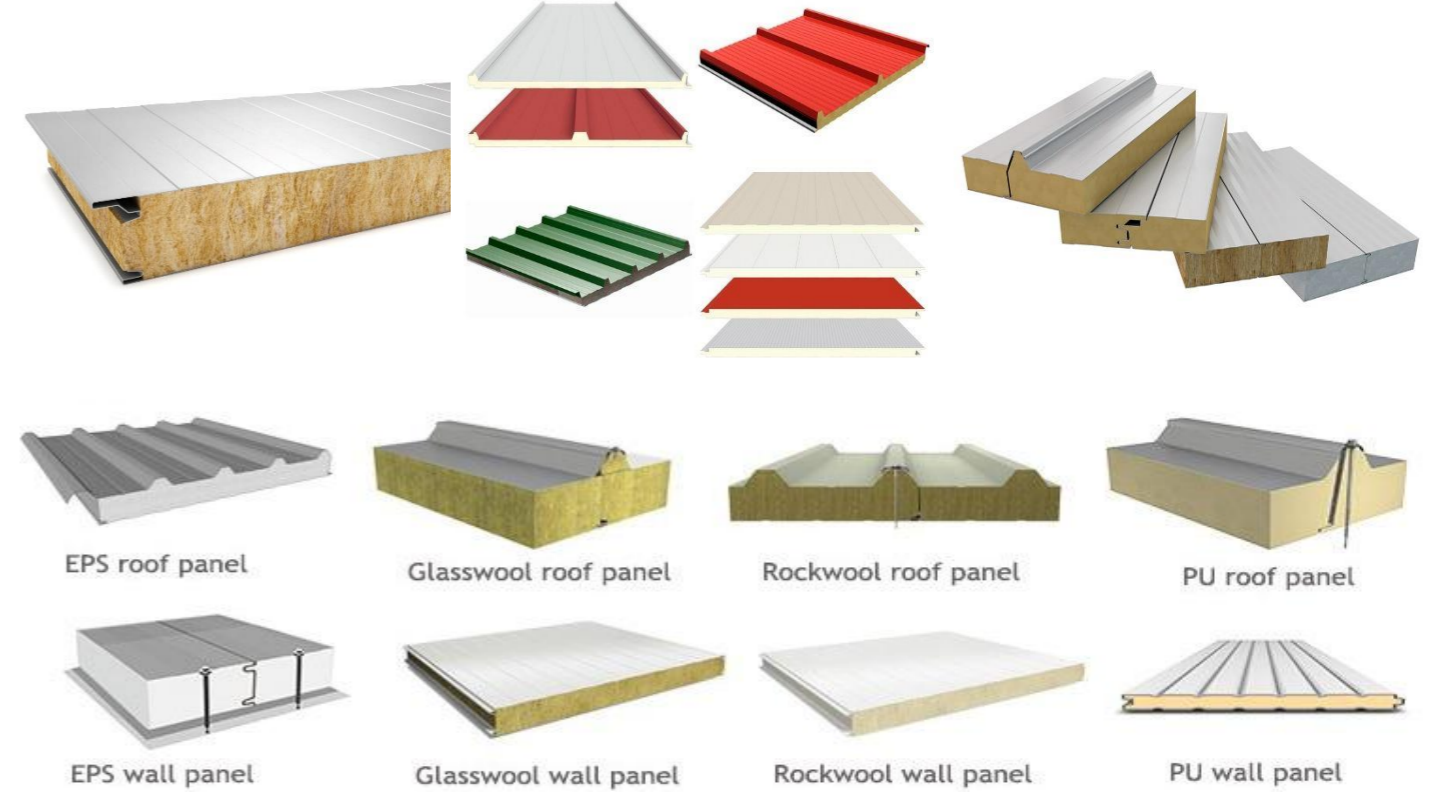


sandwich panels offer excellent thermal and sound insulation, making them ideal for various environments. They are lightweight, easy to install, and highly durable thanks to their corrosion- and moisture-resistant layers. With a modern look and color variety, they suit both industrial and architectural.

توفر ألواح الساندوتش بانل عزلاً حراريًا وصوتيًا ممتازًا، مما يجعلها مثالية لمختلف البيئات. كما أنها خفيفة الوزن، سهلة التركيب، وتتمتع بمتانة عالية بفضل مقاومتها للتآكل والرطوبة. وبفضل مظهرها العصري وتنوع ألوانها، فهي مناسبة للتطبيقات الصناعية والمعمارية على حد سواء.



## Product Display عرض المنتج



## Product Application تطبيق المنتج

Sandwich panels are used in a wide range of applications such as industrial buildings, cold storage rooms, prefabricated structures, and residential roofing. Their excellent insulation, quick installation, and durability make them ideal for both commercial and architectural uses.

تُستخدم ألواح الساندوتش بانل في مجموعة واسعة من التطبيقات مثل المباني الصناعية، وغرف التبريد، والمنشآت المُسبقة الصنع، والأسطح السكنية. وتُعد خيارًا مثاليًا للاستخدامات التجارية والمعمارية بفضل عزلها الممتاز، وسهولة تركيبها، ومتانتها العالية.



Valves are characterized by their precise control of fluid and gas flow, with a robust design and high quality that ensure reliable and long-lasting operation.

تتميز المحابس بالقدرة على التحكم الدقيق في تدفق السوائل والغازات وتصميمها القوي وجودنها العالية تضمن تشغيلًا موثوقًا وطويل الأمد.

### Product Specifications مواصفات المنتج

<b>Standard</b>	API, ASME/ANSI, BS/BS EN, MSS, ISO, etc.
<b>Material</b>	Carbon Steel, Stainless Steel, Alloy Steels, Copper Alloys, Nickel Alloys, Aluminum, Titanium, Cast Iron / Ductile Iron, Plastics / Polymers, Elastomers (for seats/seals).
<b>Sizes</b>	¼" (6 mm) to 48" (1200 mm) as required
<b>Tolerance</b>	±1.0 mm to ±3.0 mm for face-to-face, ±0.5 mm for small parts, and tighter tolerances (e.g., ±0.01 mm) for sealing and seat areas.
<b>Pressure classes</b>	Class 150, 300, 400, 600, 900, 1500, 2500 (per ASME B16.34) and PN 10, 16, 25, 40, 63, 100, 160 (per ISO/EN standards).
<b>Types</b>	Gate Valve/Globe Valve/Ball Valve/Butterfly Valve/Check Valve/Diaphragm Valve/Plug Valve/Needle Valve
<b>Technique</b>	Casting / Forging / Machining / Fabrication from Plates /Welding & Assembly
<b>Processing Service</b>	Machining, welding, heat treatment, surface coating, lining, polishing, NDE (non-destructive examination), pressure testing, cleaning, assembly, painting, and packaging

### Product Characteristics مميزات المنتج



Valves efficiently control flow, enhance safety by preventing backflow and overpressure, support automation, enable quick shutdowns, handle various media and conditions, minimize energy loss, and ensure reliable system performance

الصمامات تتحكم في التدفق بكفاءة، تعزز السلامة بمنع الرجوع والضغط الزائد، تدعم التشغيل الآلي، تتيح الإيقاف السريع، تناسب وسائل وظروف مختلفة، تقلل فقد الطاقة وتضمن أداء النظام بشكل موثوق.

### Product Display عرض المنتج



### Product Application تطبيق المنتج

Valves regulate flow and pressure in water supply and wastewater systems. They ensure safety and control in oil, gas and chemical processing industries. Additionally, valves manage heating and cooling in HVAC applications.

تنظم المحابس التدفق والضغط في انظمة المياه والصرف الصحي. تستخدم لضمان الامان والتحكم في صناعات النفط والغاز والمواد الكيميائية، كما تتحكم في التدفئة والتبريد داخل انظمة التكييف.



# 25 FITTINGS

## أنواع الوصلات

A fitting is a component used to connect, join, or change the direction or size of pipes in plumbing or engineering systems.

الفيتنج هو قطعة تُستخدم لربط أو توصيل أو تغيير اتجاه أو حجم الأنابيب في أنظمة السباكة أو الهندسة .

### Product Specifications مواصفات المنتج

<b>Standard</b>	ANSI/ASME (American National Standards Institute / American Society of Mechanical Engineers)
<b>Material</b>	CARBON STEEL-Galvanized Steel-Stainless Steel-Copper-PVC-CPVC-Rubber
<b>Thickness(mm)</b>	"The thickness starts from about 1.5 mm for small pipes (like 1/2 inch) and goes up to 5-6 mm for larger pipes (4 inches or more)."
<b>Width(mm)</b>	Width ranges from about 15 mm for the smallest fittings (1/8 inch) up to about 230 mm for large fittings (8 inch).
<b>Length</b>	Fitting lengths range from about 45 mm (1.8 inches) for small sizes (1/2 inch) up to 250 mm (10 inches) for larger sizes (4 inches and above).
<b>Technique</b>	Fittings are installed by threading, welding, compression, adhesive bonding, or mechanical joints depending on the type and material.
<b>Processing Service</b>	Processing service involves transforming raw materials through operations like cutting, welding, assembling, and finishing to prepare products for final use.



### Product Display عرض المنتج



### Product Characteristics مميزات المنتج



It Makes pipe installation easy and fast, allows direction change and branching, saves time and effort during maintenance, comes in many sizes and materials to suit any system.



### Product Application تطبيق المنتج

Fittings are essential for connecting pipes and changing their direction or size in plumbing systems. They help control the flow of water or fluids using valves and connectors. Fittings ensure system safety and reduce leakage risks. They allow easy maintenance and modifications without dismantling the entire setup



Steel Fasteners are considered one of the most important strong fastening tools, and they play a fundamental role in various industries. With the diversity of their shapes and types, they can be relied upon to deliver strong and effective performance for any type of fastening, whether light or heavy.

المسامير الصلب تعد من أهم أدوات التثبيت القوية، وتلعب دوراً أساسياً في مختلف الصناعات. ومع تنوع أشكالها وأنواعها، يمكن الاعتماد عليها في تقديم أداء قوي وفعال لأي نوع من التثبيت سواء كان خفيف أو ثقيل.

### Product Specifications مواصفات المنتج

Standard	DIN, ISO, ASTM, BS, JIS, ANSI, EN, etc
Material	304, 316, 410, 400 MPa, 800 MPa, 1200 MPa, 1006-1018, 1045, 1060-1095, 4130, 4140
size(mm)	M6, M8, M10, M12, M16
Length	20 – 300 mm
types	Hex. Bolt, Hex. Head, Socket Cap, U-Bolt, Stud Bolt
Tolerance	±0.3 mm
Technique	Cold / Hot forging, CNC Machining, Thread Rolling, Hot Dip Galvanizing
Processing Service	Zinc plating, Galvanizing, Heat treatment, Phosphating, Electroplating



### Product Characteristics مميزات المنتج



Steel fasteners combine strength and durability, making them ideal for fastening into solid materials and withstanding heavy loads without deformation. They are precisely manufactured and highly resistant to rust and corrosion, ensuring reliable, long-lasting performance even in harsh conditions.

تجمع المسامير الصلب بين القوة والمتانة، مما يجعلها مثالية للتثبيت في المواد الصلبة وتحمل الأحمال الثقيلة دون تشوه كما تتميز بدقتها في التصنيع ومقاومتها العالية للصدأ والتآكل، مما يضمن أداء موثوقاً يدوم طويلاً حتى في أقسى الظروف.



### Product Display عرض المنتج



### Product Application تطبيق المنتج

Fasteners are a fundamental fastening tool in construction and metal industries. They are used in assembling furniture, securing wooden and metal panels, and connecting parts in concrete structures. They are also used in HVAC works, electrical systems, and mechanical assemblies, making them an indispensable component in various projects.

تعد المسامير أداة تثبيت أساسية في أعمال البناء والصناعات المعدنية. تدخل في تركيب الأثاث، وتثبيت الألواح الخشبية والمعدنية، وربط القطع في الهياكل الخرسانية. كما تستخدم في أعمال التكييف وأنظمة الكهرباء والتجميعات الميكانيكية، مما يجعلها عنصراً لا غنى عنه في مختلف المشاريع.



## UPVC – HDPE Pipes & Fittings

### مواسير ولوازم UPVC – HDPE

UPVC and HDPE are durable, weather- and corrosion-resistant materials, making them ideal for piping, windows, and various construction applications. They offer long-lasting performance with minimal maintenance and high reliability.

تُعد مواد الـ UPVC والـ HDPE يُعد كل من UPVC و HDPE مواد متينة ومقاومة للتآكل والعوامل الجوية، مما يجعلها مثالية للأنابيب والنوافذ وتطبيقات البناء المختلفة، مع أداء طويل الأمد وصيانة منخفضة.

### Product Specifications مواصفات المنتج

Standard	ISO, DIN, ASTM, BS, EN
Material	UPVC / HDPE
Size(mm)	20mm – 630mm (or as required)
Wall Thickness(mm)	1.5mm – 50mm (depending on pressure class)
Length(m)	6m / 12m or customized
Connection Type	UPVC: Solvent weld, rubber ring joint HDPE: Butt fusion, electrofusion, flanged
Temperature Range	UPVC: 0°C to 60°C / HDPE: -20°C to 60°C
Processing Service	Cutting, Socketing, Welding, Fabrication



### Product Characteristics مميزات المنتج

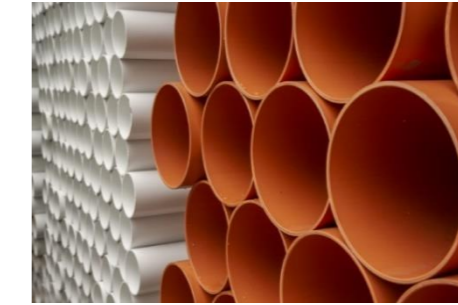


UPVC and HDPE pipes and fittings offer corrosion and chemical resistance, easy them a reliable choice for water, drainage, and irrigation systems in modern infrastructure.

تتميز أنابيب ولوازم UPVC و HDPE بمقاومتها للتآكل والمواد الكيميائية، وسهولة تركيبها، وخفة وزنها، مما يجعلها مثالية لشبكات التحتية الحديثة.



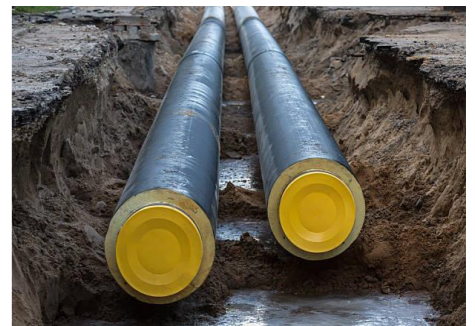
### Product Display عرض المنتج



### Product Application تطبيق المنتج

UPVC and HDPE pipes and fittings offer reliable performance and excellent corrosion resistance, making them ideal for water, drainage, and modern infrastructure projects.

يتوفر أنابيب ولوازم UPVC و HDPE أداءً موثوقاً ومقاومة عالية للتآكل، مما يجعلها خياراً مثالياً لمشروعات المياه والصرف والبنية التحتية الحديثة.



# 28 Casting مسبوكات

Metal casting is a manufacturing process where molten metal is poured into a mold cavity and allowed to solidify into a specific shape.

تتميز القطع أو الأجزاء التي تم إنتاجها عن طريق عملية السبك (الصب)، أي أنها المنتجات النهائية التي يتم الحصول عليها بعد صب المعدن المنصهر في القالب وتبريده وتصلبه

## Product Specifications مواصفات المنتج

Standard	AISI, ASTM, DIN, JIS, GB, SUS, EN, etc
Material	Cast iron-steel-aluminum- copper
Thickness(mm)	0.1mm-100mm or as required
Width(mm)	3mm-2000mm or as required
Length	1000-6000mm or as customer's requirement
Tolerance	±1%
Technique	Sand casting-die casting-continuous casting
Processing Service	Machining, Heat treatment, Surface finishing, Inspection & testing



## Product Characteristics مميزات المنتج

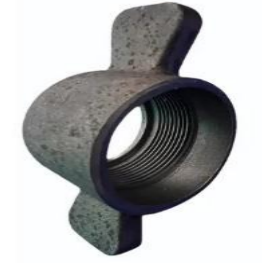


The advantages of castings are reflected in the ability to manufacture parts with very complex geometric shapes that cannot be easily achieved by other methods such as forming or machining. Casting can also be used to produce very large parts, and various types of metals and alloys can be cast, whether ferrous or non-ferrous (such as aluminum, copper, zinc, and others).



تنعكس مزايا المسبوكات انه يمكن تصنيع قطع بأشكال هندسية معقدة جداً لا يمكن تحقيقها بسهولة بطرق أخرى مثل التشكيل أو التشغيل ويمكن استخدام السبك لإنتاج قطع ضخمة جداً وايضا يمكن صب مختلف أنواع المعادن والسبائك، سواء كانت حديدية أو غير حديدية (مثل الألمنيوم، النحاس، الزنك، وغيرها)

## Product Display عرض المنتج



## Product Application تطبيق المنتج

Castings have a high capability to produce precise and complex parts in various shapes, making them an important force in advancing and developing modern industry.

تتمتع المسبوكات بقدره عالية على إنتاج قطع دقيقة ومعقدة بأشكال متنوعة، مما يجعلها تلعب دوراً مهماً في تعزيز وتطوير الصناعة الحديثة.



# 29 Insulation مواد العزل

Insulation materials prevent the transfer of heat, sound, or moisture, improve energy efficiency, protect surfaces and equipment from corrosion and chemical reactions, and safeguard buildings.

مواد العزل تمنع انتقال الحرارة أو الصوت أو الرطوبة، وتحسّن كفاءة الطاقة، وتحمي الأسطح والمعدات من التآكل والتفاعلات الكيميائية، وتؤمن المباني.

## Product Specifications مواصفات المنتج

<b>Standard</b>	ASTM, ISO, DIN, BS, JIS, GB, EN, etc
<b>Material</b>	Klingerit ,(PU, PIR, XPS) , Silicone Rubber, Nylon PA6, PA6G, etc
<b>Thickness(mm)</b>	1mm – 100mm or as required
<b>Width(mm)</b>	10mm – 2000mm or as required
<b>Length</b>	1000mm – 6000mm or as customer's requirement
<b>Tolerance</b>	±2%
<b>Technique</b>	Sheets – Coils – Pipes – Rods – Thermal or Mechanical Forming
<b>Processing Service</b>	Cutting, Drilling, Forming, Welding, Machining, Installation



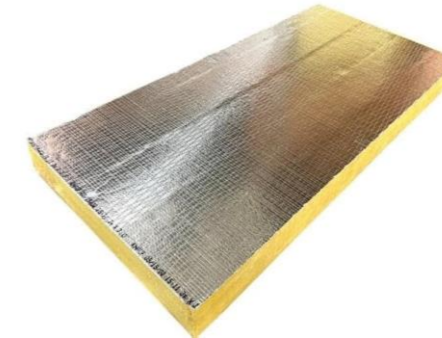
## Product Characteristics مميزات المنتج



Insulation materials provide effective protection against heat transfer, chemical corrosion, and environmental damage. They maintain process efficiency, ensure safety, and extend equipment lifespan. With excellent thermal and chemical resistance, these materials are widely used in industrial, commercial, and residential applications.

توفر مواد العزل حماية فعّالة ضد انتقال الحرارة، والتآكل الكيميائي، والأضرار البيئية. فهي تحافظ على كفاءة العمليات، وتضمن السلامة، وتطيل عمر المعدات. وبفضل مقاومتها الممتازة للحرارة والمواد الكيميائية، تُستخدم هذه المواد على نطاق واسع في التطبيقات الصناعية والتجارية والسكنية.

## Product Display عرض المنتج



## Product Application تطبيق المنتج

Insulation is used in thermal building envelopes, acoustic control in studios, electrical wiring, and industrial pipe systems. It boosts energy efficiency, reduces noise, enhances safety, and extends the lifespan of equipment.

تُستخدم مواد العزل في أغلفة المباني الحرارية، والتحكم الصوتي في الاستوديوهات، والتمديدات الكهربائية، وأنظمة الأنابيب الصناعية. وهي تعزز كفاءة الطاقة، وتقلل الضوضاء، وتحسن السلامة، وتطيل عمر المعدات.



# Product Delivery

## شحنة المنتج

### ◆ Global coverage, safety

We understand the characteristics of steel products and use professional packaging technology and materials to ensure that each batch of steel can be safely and securely delivered to customers. Our logistics network is spread all over the world, providing real-time cargo tracking services, so that you can always know the transportation status of steel products, to ensure that your steel products can be quickly and accurately delivered to the destination.

### ◆ Quality first, customer satisfaction

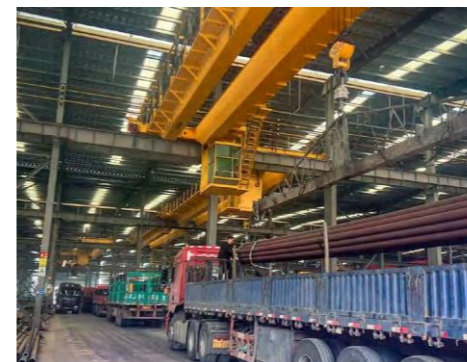
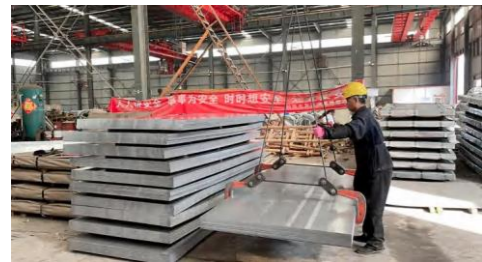
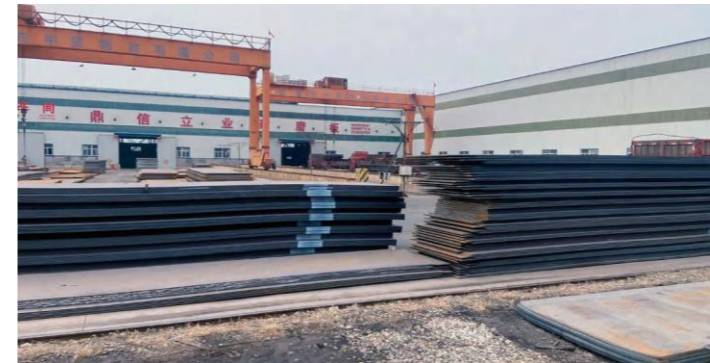
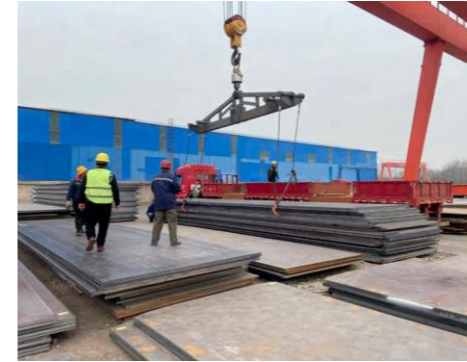
We always adhere to the customer as the center, and constantly improve the quality of service. Our advantages are professional packaging technology, global coverage of logistics network, real-time tracking services and consistent quality assurance. These benefits will give you a safer, faster and more transparent shipping experience, helping you stand out in the fierce market competition.

### ◆ تغطية عالمية، أمانة وخالية من القلق

نحن ندرك جيداً خصائص منتجات الصلب ونستخدم تكنولوجيا ومواد التعبئة والتغليف الاحترافية لضمان إمكانية تسليم كل دفعة من الفولاذ للعملاء بأمان وأمان. تمتد شبكتنا اللوجستية حول العالم وتوفر خدمات تتبع البضائع في الوقت الفعلي، مما يسمح لك بمعرفة حالة نقل منتجات الصلب في أي وقت، مما يضمن إمكانية تسليم منتجات الصلب الخاصة بك إلى وجهتها بسرعة ودقة.

### ◆ الجودة أولاً، رضا العملاء

نحن نلتزم دائماً بالنهج الذي يركز على العملاء ونعمل باستمرار على تحسين جودة الخدمة تكمن مزايانا في تكنولوجيا التغليف الاحترافية، والشبكة اللوجستية العالمية، وخدمات تتبع البضائع في الوقت الفعلي، وضمان الجودة المتسقة ستوفر لك هذه المزايا تجربة شحن أكثر أماناً وسرعة وشفافية مما يساعدك على التميز في المنافسة الشرسة في السوق.



# Customer Visit

## زيارة العملاء

◆ With its excellent quality and reasonable price, our products have won wide praise from customers around the world. We have established long-term and stable cooperative relations with many well-known steel manufacturers to ensure that the steel products we supply meet international standards and customer requirements. We will accompany you all the way, provide you with professional guidance and advice, and screen the best quality products for you, so that you can buy and use with confidence.

◆ حازت منتجاتنا على إشادة واسعة النطاق من العملاء حول العالم لجودتها الممتازة وأسعارها المعقولة. لقد أنشأنا علاقات تعاون طويلة الأمد ومستقرة مع العديد من الشركات المصنعة للصلب المعروفة لضمان أن منتجات الصلب التي نوردتها تتوافق مع المعايير الدولية ومتطلبات العملاء. سنرافقك طوال العملية، ونقدم لك التوجيه والمشورة المهنية، ونختار لك أفضل المنتجات ذات الجودة، حتى تتمكن من شرائها واستخدامها بثقة.



◆ Our foreign trade team has rich industry experience and professional knowledge, and can provide you with a full range of services from product consultation, selection recommendation to order tracking, logistics and distribution. We will accompany you throughout the journey, answer your questions, provide personalized solutions, and ensure that your shopping trip is pleasant and smooth. We will be the greatest sincerity and efforts to provide you with the best quality service and the most satisfactory products. We look forward to working with you.

◆ يتمتع فريق التجارة الخارجية لدينا بخبرة صناعية غنية ومعرفة مهنية ويمكنه تزويدك بمجموعة كاملة من الخدمات بدءًا من استشارة المنتج واختياره والتوصية به وحتى تتبع الطلب والتوزيع اللوجستي. سنرافقك طوال العملية، ونجيب على أسئلتك، ونقدم لك حلولاً مخصصة، ونضمن أن تكون رحلة الشراء الخاصة بك ممتعة وسلسة. سوف نقدم لك أفضل الخدمات والمنتجات الأكثر إرضاءً بأكبر قدر من الإخلاص والجهود. ونحن نتطلع إلى العمل معكم.



# Market Service

## خدمة السوق

### Global Service Network

#### شبكة الخدمات العالمية

#### ◆ Deep heritage, casting brilliant

Since the establishment of the company, with many years of industry experience and rich resources accumulation, we have gradually developed into a leader in the field of global steel trade. We know that every success is inseparable from the trust and support of customers, so we always put the needs of customers in the first place and serve every customer with our hearts.

#### ◆ التراث العميق يخلق التاليق

منذ تأسيس الشركة، بالاعتماد على سنوات عديدة من الخبرة الصناعية وتراكم الموارد الغنية، تطورنا تدريجياً لنصبح شركة رائدة في مجال تجارة الصلب العالمية. نحن نعلم أن كل نجاح لا ينفصل عن ثقة عملائنا ودعمهم، لذلك نضع دائماً احتياجات عملائنا في المقام الأول ونخدم كل عميل بكل قلب.

#### ◆ Extensive business, covering the world

Our business scope is all over the world, covering all types of steel products. Whether it is construction steel, mechanical steel or other special steel, we can provide you with the best quality products and services. We have established long-term and stable cooperative relations with partners around the world, and together create an efficient and convenient global steel trade network.

#### ◆ أعمال واسعة النطاق تغطي العالم

يمتد نطاق أعمالنا في جميع أنحاء العالم ويغطي جميع أنواع منتجات الصلب. سواء كان فولاذ البناء أو الفولاذ الميكانيكي أو الفولاذ الخاص الآخر، يمكننا أن نقدم لك منتجات وخدمات بأعلى جودة. لقد أنشأنا علاقات تعاون طويلة الأمد ومستقرة مع شركاء حول العالم، وقمنا بشكل مشترك بإنشاء شبكة عالمية لتجارة الصلب تتسم بالكفاءة والراحة.

#### ◆ Professional team, full service

We have an experienced, professional and efficient team with deep industry knowledge and a wealth of practical experience. Whether it is material selection, production or transportation, we can provide you with the most professional advice and solutions. We always adhere to the customer-centric service concept and track the service throughout the process to ensure that your business goes smoothly.

We will continue to uphold the concept of integrity, innovation and win-win, and work together with global partners to create a brilliant future of steel trade. We look forward to working with you to write a better chapter together!

#### ◆ فريق محترف، خدمة كاملة

لدينا فريق من ذوي الخبرة والمهنية والكفاءة مع معرفة الصناعة العميقة والخبرة العملية الغنية. سواء كان الأمر يتعلق باختيار المواد أو الإنتاج أو النقل، يمكننا أن نقدم لك النصائح والحلول الأكثر احترافية. نحن نلتزم دائماً بمفهوم الخدمة التي تركز على العملاء ونتابع العملية برمتها لضمان سير عملك بسلاسة سنواصل التمسك بمفاهيم النزاهة والابتكار والفوز المشترك، والعمل جنباً إلى جنب مع الشركاء العالميين لخلق مستقبل باهر لتجارة الصلب.

نحن نتطلع إلى العمل معك لكتابة فصل أفضل معاً!

